



ROCK
YOUR LIFE!
MENTORING

ROCK YOUR LIFE!

gemeinnützige GmbH

JAHRESBERICHT 2014

ROCK YOUR LIFE! baut Brücken zwischen Schülern, Studierenden und Unternehmen und wirkt Vorurteilen entgegen. Mit unserem Mentoring-Programm eröffnen wir neue Chancen und Perspektiven für bildungsbenachteiligte Jugendliche. Wir stärken ihren Glauben an die eigenen Fähigkeiten und unterstützen sie bei ihrem erfolgreichen Übergang in den Beruf oder auf eine weiterführende Schule. Wir bieten Studierenden und Unternehmen die Möglichkeit, gesellschaftliche Verantwortung zu übernehmen.

INHALT¹

1	EINLEITUNG	6
	1.1 Vision	6
	1.2 Gegenstand des Berichts	6
2	DIE GESELLSCHAFTLICHEN HERAUSFORDERUNGEN UND UNSER LÖSUNGSANSATZ	8
	2.1 Intendierte Leistungen (Output)	8
	2.2 Erwarteter Outcome und Impact	10
	2.3 ROCK YOUR LIFE! Wirkungslogik	12
3	RESSOURCEN, LEISTUNGEN UND WIRKUNGEN IM BERICHTSZEITRAUM	14
	3.1 Eingesetzte Ressourcen (Input)	14
	3.2 Erbrachte Leistungen (Output)	14
	3.3 Erreichte Wirkungen (Outcome /Impact)	17
	3.4 Maßnahmen zur begleitenden Evaluation und Qualitätssicherung	18
4	PLANUNG UND AUSBLICK	21
	4.1 Planung und Ziele	21
	4.2 Einflussfaktoren: Chancen und Risiken	22
5	ORGANISATIONSSTRUKTUR UND TEAM	24
	5.1 Vorstellung der handelnden Personen	24
	5.2 Förderer und Partner	25
6	ORGANISATIONSPROFIL	29
	6.1 Allgemeine Angaben über die Organisation	29
	6.2 Governance der Organisation und Mitgliedschaften	30
7	FINANZEN UND RECHNUNGSLEGUNG	33
	7.1 Buchführung und Rechnungslegung	33
	7.2 Vermögensrechnung	33
	7.3 Finanzielle Situation und Planung	33
	IMPRESSUM	35

¹Für eine einfachere Lesbarkeit wird auf Gendering verzichtet.

Sehr geehrte Bildungsrocker,

das Jahr 2014 war für **ROCK YOUR LIFE!** in vielerlei Hinsicht bewegend. Unser Netzwerk ist weiter gewachsen. Unser Team in der **ROCK YOUR LIFE!** gGmbH hat sich ebenfalls vergrößert. Zudem haben wir wichtige Weichen für die Bereiche Qualifizierung, Wirksamkeitsmessung, Kooperationen, Netzwerk und Standortbetreuung gestellt: Wir begrüßen zum Beispiel den ersten RegioRocker und den Social Impact Guru!

Wir sind stolz und dankbar, dass wir mit unserem Mentoring-Programm inzwischen über 3.000 Schüler mit bildungsbenachteiligtem Hintergrund erreicht haben. Ein besonderer Dank gilt an dieser Stelle unseren mehr als 4.000 ehrenamtlichen Studierenden, die sich mit unglaublich viel Motivation, Begeisterung und Engagement für **ROCK YOUR LIFE!** einsetzen. Ohne sie stünde **ROCK YOUR LIFE!** heute nicht dort, wo wir als Organisation und Sozialunternehmen sind. Ihr rockt und bringt uns sehr viel Freude!

Dieser Bericht bietet einen Rückblick auf ein rockiges, erlebnisreiches und inspirierendes Jahr 2014.

Wir wünschen Ihnen viel Spaß und Freude beim Lesen.



Lena-Carolina Eßer



Philip Ihde

Geschäftsführung ROCK YOUR LIFE! gGmbH

„Durch **ROCK YOUR LIFE!** ! habe ich gelernt, dass eine Mentoren-Beziehung eine Win-Win-Situation ist, bei der beide Zeit schenken und mit toller Gemeinschaft, Spaß und Fortschritten beschenkt werden.“

Melanie, ROCK YOUR LIFE! Mentor



1 Einleitung

ROCK YOUR LIFE! steht für qualifiziertes Mentoring und Sozialunternehmertum. Dieser ROCK YOUR LIFE! Bericht blickt auf das Jahr 2014 zurück hinsichtlich unserer Leistungen und Wirkungen für mehr Bildungsgerechtigkeit und Chancengleichheit.

1.1 Vision

Unsere Vision ist eine Gesellschaft, in der soziale Mobilität, Bildungsgerechtigkeit und Chancengleichheit Realität für alle Menschen sind. Eine Gesellschaft, in der Zusammenhalt über etablierte Strukturen hinaus besteht. Eine Gesellschaft, in der jeder sein individuelles Potential entfalten kann und Verantwortung für sich und andere übernimmt.

1.2 Gegenstand des Berichts

Geltungsbereich	Im ROCK YOUR LIFE! Jahresbericht 2014 werden die Ziele, Lösungsansätze und Projektstruktur des Sozialunternehmens und Mentoring-Programms ROCK YOUR LIFE! dargestellt.
Berichtszeitraum und Berichtszyklus	2014
Anwendung des SRS	Für den Bericht wurde der Social Reporting Standard (Stand 2014) berücksichtigt. Auf den Vergleich zum Vorjahr bzgl. des Grads der Zielerreichung, der Lernerfahrungen und Erfolge wurde verzichtet, da 2014 umfassende Maßnahmen zur Wirksamkeitsmessung erst implementiert wurden. Bzgl. der Kapitel über das Organisationsprofil sowie Finanzen und Rechnungslegung von ROCK YOUR LIFE! wurden die Abschnitte teilweise zusammengefasst oder auf www.transparenz.rockyourlife.de verwiesen.
Ansprechpartner	Philip Ihde, Geschäftsführung, ROCK YOUR LIFE! gGmbH E-Mail: info@rockyourlife.de

„**ROCK YOUR LIFE!** ist für mich, wenn jemand Hilfe braucht und einem dann auch geholfen wird.“

Lena, ROCK YOUR LIFE! Mentee



2 Die gesellschaftlichen Herausforderungen und unser Lösungsansatz

In Deutschland hängt Bildungserfolg nach wie vor stark von der sozialen Herkunft ab.² Insbesondere Kinder und Jugendliche aus bildungsfernen Milieus oder mit Migrationshintergrund werden als benachteiligte Gruppen identifiziert.³ Aufgrund mangelnder individueller Förderung durch das Bildungssystem und das persönliche Umfeld stellt der Übergang auf eine weiterführende Schule oder ins Berufsleben für diese oftmals eine große Herausforderung dar.⁴ Während auf der einen Seite für benachteiligte Schüler der Übergang erschwert ist⁵, klagen auf der anderen Seite Unternehmen über mangelnde Bewerberqualität und -quantität.⁶ Gleichzeitig stellen viele Unternehmen keine Jugendlichen mit niedrigem Schulabschluss ein.⁷ 2013 mündeten daher in Deutschland über eine viertel Million bildungsbenachteiligte Jugendliche in das Übergangssystem.⁸ Diese fehlende Bildungsgerechtigkeit und erschwerten Aufstiegsmöglichkeiten führen zu mangelnder sozialer Mobilität und verstärken die Trennung unterschiedlicher sozialer Schichten.⁹

Unser Lösungsansatz basiert auf der Kernidee, durch **ROCK YOUR LIFE!** ein individuelles Mentoring-Programm zwischen unterschiedlichen sozialen Schichten zu etablieren und damit neue Chancen und Perspektiven zu eröffnen sowie Vorurteilen entgegenzuwirken. Unser Angebot konzentriert sich dabei insbesondere auf bildungsbenachteiligte Jugendliche (Mentees) sowie Studierende (Mentoren), da hier aufgrund ähnlicher Lebensphasen der Berufsorientierung und der Altersnähe besonders positive Synergieeffekte erzeugt werden können. Gleichzeitig kooperieren wir mit Unternehmen, die durch **ROCK YOUR LIFE!** Zugang zu motivierten und zielstrebigem potentiellen Arbeitnehmern erhalten. Eine Win-Win-Situation für alle Beteiligten.

2.1 Intendierte Leistungen (Output)

Das **ROCK YOUR LIFE!** Programm richtet sich vor allem an bildungsbenachteiligte Schüler an Haupt-, Mittel- und Gesamtschulen¹⁰ sowie Studierende und Unternehmen als direkte Zielgruppen.

• SCHÜLER MIT BILDUNGSBENACHTEILIGTEM HINTERGRUND UND STUDIERENDE

Wir stiften zweijährige Eins-zu-Eins-Mentoring-Beziehungen zwischen bildungsbenachteiligten Schülern und Studierenden. Die Mentoring-Paare werden dabei im Rahmen eines strukturierten Qualifizierungsprozesses von **ROCK YOUR LIFE!** begleitet. Während ihrer Mentoring-Beziehung besuchen die Studierenden insgesamt drei zweitägige Seminare zu den Themen Mentoring, Potentialentfaltung und Berufsorientierung. Durch die Integration der Schüler in diese Seminare (für je einen Tag) schafft **ROCK YOUR LIFE!** ein in Deutschland einzigartiges Angebot. Beim ersten Seminar „Kick Off“ lernen sich die Mentoring-Paare kennen und definieren gemeinsam individuelle Ziele, die sie im Laufe ihrer Mentoring-Beziehung erreichen möchten. Das zweite Seminar „JobCoach“ konzentriert sich auf das Thema Berufsorientierung. Im letzten Seminar „Dein Weg“ setzen sich die Mentoring-Paare mit einer selbstbewussten und eigenverantwortlichen Zukunftsgestaltung auseinander. Zusätzlich erhalten Mentor und Mentee je einen Ordner, der die Arbeitsmaterialien zu den Seminaren sowie weitere nützliche Tools für eine erfolgreiche Zusammenarbeit als Mentoring-Paar beinhaltet. Alle Seminare werden von Trainern geleitet, die hierfür eigens von **ROCK YOUR LIFE!** im Rahmen einer zwölf-tägigen Trainerausbildung qualifiziert wurden. Darüber hinaus haben fertig ausgebildete Trainer die Möglichkeit, sich über die **ROCK YOUR LIFE!** Senior-Trainerfortbildung im Bereich Coaching weiterzubilden.

Die Mentoring-Paare werden zudem jeweils von ihrem lokalen **ROCK YOUR LIFE!** Verein intensiv betreut. Durch das freiwillige Engagement der Studierenden am Standort ist es möglich, die Mentoring-Paare in ein Vereinsnnetzwerk aktiv einzubinden. Bei gemeinsamen Veranstaltungen ergeben sich zahlreiche Möglichkeiten für einen Erfahrungsaustausch.

¹⁰ Für eine einfachere Lesbarkeit ist im Bericht von (bildungsbenachteiligten) Schülern bzw. Jugendlichen die Rede – ohne weiter auf spezifische Schultypen einzugehen.



Drei Gründe warum ROCK YOUR YOUR LIFE! wirklich rockt:

1. Durch **ROCK YOUR LIFE!** wächst jeder über sich hinaus – sowohl Schüler als auch Studierende
2. **ROCK YOUR LIFE!** lässt räumliche und soziale Grenzen bröckeln
3. „Rocker“ haben die besten und innovativsten Ideen.“

Alexandra Roß, Vereinsvorsitzende ROCK YOUR LIFE! Münster e.V.

• UNTERNEHMEN

Darüber hinaus schlägt **ROCK YOUR LIFE!** die Brücke zu Unternehmen, z. B. durch lokale und überregionale Kooperationen. Ein stetiger Ausbau des Unternehmensnetzwerks ist ein wesentlicher Bestandteil des Programms: **ROCK YOUR LIFE!** bietet Mentee, Mentor und Unternehmen die Möglichkeit, in gegenseitigen Austausch miteinander zu treten. Gleichzeitig bietet sich durch die Kooperation mit und Unterstützung von **ROCK YOUR LIFE!** die Gelegenheit für Unternehmen, gesellschaftliche Verantwortung zu übernehmen.

Zusätzlich zu den Leistungen, die das **ROCK YOUR LIFE!** Netzwerk für die direkten Zielgruppen erbringt, sichert die **ROCK YOUR LIFE!** gGmbH als zentrale Dachgesellschaft die Qualität und Weiterentwicklung des Programms durch eine intensive Betreuung der lokalen ehrenamtlichen **ROCK YOUR LIFE!** Vereine. Dazu gehören unter anderem persönliche Gespräche, Workshops vor Ort, die Bereitstellung der IT-Infrastruktur, Merchandising, überregionales Fundraising sowie Aus- und Weiterbildungsmaßnahmen, wie z. B. Gründungsworkshop, Fundraising-Workshop, Vorsitzendenversammlung und der **ROCK YOUR LIFE!** Summit.

ROCK YOUR LIFE! arbeitet mit vielen weiteren wichtigen Partnern als indirekte Zielgruppen zusammen. Dazu zählen z. B. Schulen, Eltern, aber natürlich auch alle Förderer, die **ROCK YOUR LIFE!** teilweise bereits langjährig unterstützen. Der Fokus dieses Berichts liegt jedoch bei den direkten Zielgruppen.

2.2 Erwarteter Outcome und Impact

Wir gehen davon aus, mit unseren Leistungen folgende Wirkungen sowohl auf Ebene unserer direkten Zielgruppen als auch auf gesellschaftlicher Ebene zu erzielen.

• SCHÜLER MIT BILDUNGSBENACHTEILIGTEM HINTERGRUND UND STUDIERENDE

Mit **ROCK YOUR LIFE!** bauen bildungsbenachteiligte Jugendliche ihre beruflichen Perspekti-

ven aus und verbessern ihre schulische Situation. Durch den Kontakt mit Studierenden und Unternehmen lernen sie unterschiedliche Lebenswelten kennen und verstehen. Im Laufe der Mentoring-Beziehung entwickeln sie wichtige personale und soziale Kompetenzen und entfalten ihr individuelles Potential. Durch **ROCK YOUR LIFE!** gelingt den Jugendlichen der erfolgreiche Übergang ins Berufsleben oder auf eine weiterführende Schule. Sie gestalten ihre Zukunft eigenverantwortlich und selbstbewusst.

Studierende erwerben durch das Ehrenamt bei **ROCK YOUR LIFE!** praktische Fähigkeiten für den Einstieg ins Berufsleben. Durch das Mentoring entfalten sie zudem ihr individuelles Potential und entwickeln personale und soziale Kompetenzen. Gemeinsam mit ihrem Mentee entwickeln die Studierenden darüber hinaus ein neues Verständnis für unterschiedliche Lebenswelten und übernehmen Verantwortung für sich und andere.

- **UNTERNEHMEN**

Unternehmen, die mit **ROCK YOUR LIFE!** kooperieren, erhalten Zugang zu motivierten und zielstrebigen Arbeitnehmern. Durch diesen direkten Austausch öffnen sie sich einer ganzheitlichen Betrachtung von Bewerbern, über den Grad der Schulbildung hinaus. Mit ihrem Engagement für und mit **ROCK YOUR LIFE!** übernehmen sie gleichzeitig gesellschaftliche Verantwortung.

2.3 ROCK YOUR LIFE! Wirkungslogik

Zielgruppen	Aktivitäten	Leistungen (Output)	Intendierte Wirkungen (Outcome)
Schüler	<ul style="list-style-type: none"> • Geringe soziale Mobilität • Mangelnder Austausch zwischen gesellschaftlich entfernten Gruppen • Fehlende berufliche Perspektive • Mangelnde Ausbildungsreife • Geringe Selbstwirksamkeitserwartung • Oftmals misslungener Übergang 	<ul style="list-style-type: none"> • 1:1 Mentoring-Beziehung (2 Jahre) • Qualifizierungsangebote • Vereinsveranstaltungen • Unternehmensnetzwerk 	<ul style="list-style-type: none"> • Ausbau beruflicher Perspektiven • Verbesserung der schulischen Situation • Entwicklung personaler und sozialer Kompetenzen • Individuelle Potentialentfaltung • Verständnis für unterschiedliche Lebenswelten • Erfolgreicher Übergang (ins Berufsleben oder auf eine weiterführende Schule) • Eigenverantwortliche und selbstbewusste Zukunftsgestaltung
Studierende	<ul style="list-style-type: none"> • Mangelnder Austausch zwischen gesellschaftlich entfernten Gruppen • Hohe Bedeutung von Schlüsselqualifikationen 	<ul style="list-style-type: none"> • 1:1-Mentoring-Beziehung (2 Jahre) • Qualifizierungsangebote • Vereinsveranstaltungen • Unternehmensnetzwerk 	<ul style="list-style-type: none"> • Übernahme gesellschaftlicher Verantwortung • Entwicklung personaler und sozialer Kompetenzen • Erwerb praktischer Fähigkeiten für das Berufsleben • Verständnis für unterschiedliche Lebenswelten • Individuelle Potentialentfaltung
Unternehmen	<ul style="list-style-type: none"> • Negative Einstellung gegenüber Absolventen mit niedrigem Abschluss • Mangelnder Austausch mit potentiellen Auszubildenden • Mangelnde Bewerberqualität und -quantität • Mangelnde Kenntnis der Generation Y • Zunehmende Bedeutung von CSR-Aktivitäten 	<ul style="list-style-type: none"> • Kontaktangebote zu potentiellen Auszubildenden und Hochschulabsolventen • Angebot für gesellschaftliches Engagement 	<ul style="list-style-type: none"> • Zugang zu motivierten und zielstrebigem Arbeitnehmern • Übernahme gesellschaftlicher Verantwortung • Schulabschluss-unabhängige, ganzheitliche Betrachtung von Bewerbern

„**ROCK YOUR LIFE!** ist für mich eine Hilfe, damit ich mein Leben meistern kann und neue Leute kennenlernen kann, die auch ein Ziel für ihr Leben haben.“

Pascal, ROCK YOUR LIFE! Mentee



3 Ressourcen, Leistungen und Wirkungen im Berichtszeitraum

Auch 2014 haben wir für unser Netzwerk vielseitige Qualifizierungsangebote und Partizipationsmöglichkeiten geschaffen. So stellen wir nicht nur eine fundierte Qualifikation unserer „Rocker“ sicher, sondern stärken gleichzeitig das Gemeinschaftsgefühl im Netzwerk.

3.1 Eingesetzte Ressourcen (Input)

Die ROCK YOUR LIFE! gGmbH setzte 2014 insgesamt 524.091,87 Euro (Vorläufige Gesamtausgaben) an finanziellen Ressourcen ein. Dafür entfielen 230.307,40 Euro auf Personalkosten und 293.784,47 Euro auf Sachkosten. Des Weiteren setzte das gesamte ROCK YOUR LIFE! Netzwerk 254.912,62 Euro an finanziellen Ressourcen für die lokale Umsetzung des Programms (keine Personalkosten) ein.

Zusätzlich investierten mehr als 3.000 Mitglieder für das Mentoring und die Organisation der lokalen Standorte über 100.000 Stunden ehrenamtliche Zeit. Neben regelmäßigen Treffen der Mentoring-Paare schließt das Engagement der Mentoren die Mentoring-Ausbildung, Supervision, Vereinsveranstaltungen und weitere Formate (u. a. Matching, Arbeitsplatzbesichtigungen) mit ein. Zusammenfassend gehen wir von einem wöchentlichen zeitlichen Aufwand von zwei Stunden pro Mentor aus.

3.2 Erbrachte Leistungen (Output)

Die folgenden Leistungen im Jahr 2014 sind das Ergebnis der erfolgreichen Zusammenarbeit zwischen den lokalen ehrenamtlichen ROCK YOUR LIFE! Vereinen und der ROCK YOUR LIFE! gGmbH als zentrale Dachgesellschaft.

- **SCHÜLER MIT BILDUNGSBENACHTEILIGTEM HINTERGRUND UND STUDIERENDE**

Bis einschließlich Dezember 2014 wurden insgesamt 3.120 Schüler und 4.085 Studierende bei ROCK YOUR LIFE! erreicht und (allein) im Jahr 2014 über 800 neue Mentoring-Beziehungen an 44 ROCK YOUR LIFE! Standorten gestiftet.

Der Umfang der Qualifizierungsangebote zeigt sich 2014 wie folgt: Insgesamt wurden über **260** Seminartage abgehalten, darunter **68** Seminare „Kick Off“, **39** Seminare „JobCoach“ und **26** Seminare „Dein Weg“. **32** Trainer wurden ausgebildet (darunter drei aus der Schweiz) und zehn bereits fertig ausgebildete Trainer wurden zum Senior-Trainer weitergebildet. Außerdem wurden die Ordner für die Mentoring-Paare intensiv überarbeitet und professionalisiert. Die Arbeitsmaterialien richten sich nun konkret nach dem Verlauf der Seminare. Zudem wurde die begleitende Evaluation der Mentoring-Beziehungen in die Ordner integriert ebenso wie weitere Anregungen zu gemeinsamen Unternehmungen oder nützliche Tools für eine erfolgreiche Zusammenarbeit als Mentoring-Paar.

Für die Einbindung der Mentoring-Paare in das **ROCK YOUR LIFE!** Netzwerk sind vor allem die **ROCK YOUR LIFE!** Vereine verantwortlich. 2014 wurden nicht nur die traditionellen Sommer- und Winterfeste veranstaltet. Es wurden außerdem zahlreiche gemeinsame Ausflüge mit den Mentoring-Paaren organisiert, von denen hier zwei exemplarisch genannt werden: **ROCK YOUR LIFE!** Bielefeld e.V. veranstaltete beispielsweise einen Boulder-Ausflug mit Mentoren und Mentees. **ROCK YOUR LIFE!** Metropolregion Nürnberg e. V. organisierte unter anderem einen Ausflug in eine Kreativwerkstatt.

• UNTERNEHMEN

Das Unternehmensnetzwerk wurde 2014 sowohl auf lokaler als auch überregionaler Ebene weiter ausgebaut. Auf lokaler Ebene nutzten die **ROCK YOUR LIFE!** Vereine verschiedenste kreative Wege, um mit Unternehmen in Kontakt zu kommen und einen Austausch zu ermöglichen. Beispielhaft hierfür sind etwa der **ROCK YOUR LIFE!** Unternehmertag, den der Standort Lüneburg für seine Mentoring-Paare dreimal organisierte, oder der gemeinsame Besuch der örtlichen Handwerkskammer, initiiert von **ROCK YOUR LIFE!** Passau e.V.



ROCK YOUR LIFE! in drei Worten:

*„Zukunftschancen,
Berufseinblicke,
Motivation“*

Jan Kunath, Vorsitzender der Geschäftsführung
PENNY Markt GmbH

2014 ist es der **ROCK YOUR LIFE!** gGmbH auch gelungen, eine überregionale Unternehmenskooperation einzugehen. Anfang 2014 startete das Pilotprojekt Zukunftskick in Zusammenarbeit mit PENNY. **67** **ROCK YOUR LIFE!** Mentees aus acht Standorten in Bayern und

Baden-Württemberg nehmen an dem Pilotprojekt teil und erhalten neben ihrer regulären Mentoring-Beziehung ab 2015 Einblicke in die Unternehmenswelt des Einzelhandels im Rahmen eines Entdeckertags und eines Praktikums bei PENNY. Außerdem bieten Personalexperthen des Unternehmens ein Bewerbungstraining für die Schüler an.

Zusätzlich zu den Leistungen von **ROCK YOUR LIFE!** für die direkten Zielgruppen werden hier nochmals separat die weiteren Leistungen der **ROCK YOUR LIFE!** gGmbH im Jahr 2014 zur Qualitätssicherung für das gesamte Netzwerk beschrieben.

- **STANDORTBETREUUNG**

Die Standortbetreuung nimmt neben der Qualifizierung der Mentoring-Paare einen wesentlichen Teil der Arbeit der **ROCK YOUR LIFE!** gGmbH ein. 2014 wurden insgesamt rund **120** offizielle telefonische Standortgespräche und **47** Workshops, Termine und Events vor Ort durchgeführt. Weiterhin wurden **24** interne Newsletter verschickt.

- **GRÜNDUNGSWORKSHOP**

2014 veranstaltete die **ROCK YOUR LIFE!** gGmbH insgesamt drei Gründungsworkshops in München mit **25** Teilnehmern aus 13 Städten, wobei Interessenten Informationen zu **ROCK YOUR LIFE!** und der Vereinsgründung/-führung erhielten. So wurden in 2014 die Standorte Wernigerode und Tuttlingen gegründet.

- **FUNDRAISING-WORKSHOP**

Im März 2014 fand der dritte **ROCK YOUR LIFE!** Fundraising-Workshop in Frankfurt statt. Der Vertriebsprofi Tarek Abouelela arbeitete mit den **45** teilnehmenden Studierenden aus **26** Standorten an der lokalen Fundraising-Strategie und vermittelte sein Fachwissen in verschiedenen Praxisworkshops.

- **SUMMIT**

Beim dreitägigen **ROCK YOUR LIFE!** Summit, der größten Netzwerkveranstaltung im Jahr, diskutierten im Mai 2014 über **150** Vereinsvorstände von mehr als **35** Standorten in diversen Workshops über die Prozesse und Strategie des Netzwerks. Dabei wurden wir erstmals auch von externen Experten und Rednern unterstützt – so z. B. von Jan Kunath, Vorsitzender der Geschäftsführung PENNY Markt GmbH oder Jonathan Przybylski, Analyst bei PHINEO gemeinnützige AG.

- **VORSITZENDENVERSAMMLUNG**

Im Herbst 2014 fand die jährliche Vorsitzendenversammlung mit insgesamt **56** Vereinsvor-

sitzenden in München statt. Zwei Tage lang wurden strategische Programmänderungen, wie z. B. die Einführung von Qualitätsstandards, diskutiert und die weitere Planung abgestimmt. Zusätzlich absolvierten die Teilnehmer ein Leadership-Training unter Anleitung von **ROCK YOUR LIFE!** Gründerin Elisabeth Hahnke.

• REGIOSUMMITS

Die Standorte sind in fünf Cluster (Norden, Osten, Süden, Westen und Mitte) eingeteilt. Von den **ROCK YOUR LIFE!** Vereinen wurden 2014 vier RegioSummits für den regionalen Austausch im kleinen Rahmen organisiert. Bei allen RegioSummits waren Mitarbeiter der gGmbH anwesend, die das Netzwerk über Neuigkeiten informierten.

• AUSZEICHNUNGEN

Im Jahr 2014 wurde das Engagement unserer zahlreichen ehrenamtlichen Studierenden sowie das der **ROCK YOUR LIFE!** gGmbH mit verschiedenen Auszeichnungen gewürdigt.

2014	ROCK YOUR LIFE! Netzwerk	Auszeichnung
Mai	ROCK YOUR LIFE! Kassel-Witzenhausen e.V.	„Alltags-Helden gesucht“ (Kasseler Bank)
Juni	ROCK YOUR LIFE! Bochum e.V.	„HelferHerzen“ (Dm)
Juni	ROCK YOUR LIFE! Braunschweig-Wolfsburg e.V.	„Gemeinsam“-Preis (Braunschweiger Zeitung)
August	ROCK YOUR LIFE! Freiburg e.V.	Förderpreis (FAIR ways)
Oktober	ROCK YOUR LIFE! Dresden e.V.	Lokale Agenda 21
Oktober	ROCK YOUR LIFE! gGmbH	Deutscher Lokaler Nachhaltigkeitspreis „ZeitzeichenN“
Oktober	ROCK YOUR LIFE! Kassel-Witzenhausen e.V.	„HelferHerzen“ (Dm)
Oktober	Pascal Wengerter (als Vorsitzender von ROCK YOUR LIFE! Metropolregion Nürnberg e.V.)	J-Ni Award (Volksbank Nürnberg)
November	ROCK YOUR LIFE! Mannheim e.V.	IKE und Berthold Roland-Stiftung für soziales Engagement

3.3 Erreichte Wirkungen (Outcome/Impact)

Die Wirkung von **ROCK YOUR LIFE!** in Bezug auf die formulierten Ziele kann nur langfristig gemessen werden. Hierfür haben wir 2014 wichtige Weichen gestellt und die bisherigen Strukturen weiter professionalisiert, was in Kapitel 3.4 ausführlich dargestellt wird. Die Seminarevaluation lässt jedoch für das Jahr 2014 bereits folgende Wirkungen erkennen. Die Mentoring-Paare gaben mehrheitlich an, sich im Anschluss an das zweite Seminar mit der

Berufsorientierung beschäftigt zu haben (M=3,04). Ein Großteil der teilnehmenden Schüler lernte sich im zweiten Seminar selbst besser kennen (M=2,79) und weiß nun, was er beruflich machen will (M=2,72). Auch ein großer Teil der Studierenden stellte fest, die Mentees besser kennengelernt und deren Talente, Interessen und Stärken entdeckt zu haben (M=2,91).¹²

Des Weiteren hat das unabhängige Analysehaus PHINEO nach einer mehrmonatigen Überprüfung unserer Aktivitäten **ROCK YOUR LIFE!** ein hohes Wirkungspotential attestiert und unserer Initiative Anfang 2015 das Wirkt-Siegel zum zweiten Mal nach 2012 verliehen.



Welchen Einfluss hat ROCK YOUR LIFE! auf Dein Leben?

„Seit ich Trainerin bei ROCK YOUR LIFE! bin, habe ich sozusagen eine neue Brille auf der Nase: Ich sehe plötzlich überall Potentiale, wo ich früher Probleme erwartet hätte, ich sehe Liebe und Leidenschaft statt Leistungsdruck und eines ist sicher: Diese knallorange Brille setze ich so schnell nicht mehr ab!“

Jessica Schober, ROCK YOUR LIFE! Trainerin

3.4 Maßnahmen zur begleitenden Evaluation und Qualitätssicherung

Um die Wirkung von **ROCK YOUR LIFE!** messen und das Programm stetig weiterentwickeln zu können, wurde in 2014 in der **ROCK YOUR LIFE!** gGmbH die neue Stelle „Social Impact Guru“ geschaffen sowie die **ROCK YOUR LIFE!** TOOLBOX Qualität implementiert. Dieser Werkzeugkasten umfasst die begleitende Evaluation der Mentoring-Beziehungen, die Seminarevaluation, das Reporting sowie regelmäßige Standortgespräche.

• SOCIAL IMPACT GURU

Seit April 2014 wirkt unser Social Impact Guru Eva Dirr bei der **ROCK YOUR LIFE!** gGmbH. Durch die intensive Betreuung und Zusammenarbeit mit den **ROCK YOUR LIFE!** Standorten im Bereich der Evaluation ist es uns möglich, die Wirksamkeitsmessung bei **ROCK YOUR LIFE!** weiter zu professionalisieren.

• TOOLBOX QUALITÄT

Die begleitende Evaluation ist integraler Bestandteil des **ROCK YOUR LIFE!** Programms und auch seit 2014 in unserem Qualifizierungsprozess strukturell implementiert. Die Mentoring-

¹² Auf einer Skala von 1-4: 1=stimme überhaupt nicht zu, 2=stimme eher nicht zu, 3=stimme eher zu, 4=stimme vollkommen zu; n variiert je nach Frage zwischen 40 und 85, da die Seminarevaluation im Laufe des Jahres weiterentwickelt wurde.

Paare sind nun in der Lage, ihre Beziehung regelmäßig zu reflektieren. Außerdem ermöglicht sie den Vereinen die lokale Qualitätssicherung. Sie erfahren mehr über die Teilnehmer und können das Angebot an ihre Bedürfnisse anpassen. Gleichzeitig liefert die begleitende Evaluation dem Netzwerk wichtige Informationen über das, was bei **ROCK YOUR LIFE!** passiert und was wir bewirken.

Der zweite Teil fokussiert sich auf die Qualifizierungsstruktur. Dieses Angebot ist so zentral für unser Konzept, dass es besonders wichtig ist, seine Qualität stetig zu verbessern. Zu diesem Zweck bietet die Seminarevaluation den Teilnehmern die Chance, jedes Seminar zu bewerten.

Ziel des Reportings ist es, die wichtigsten Kennzahlen von **ROCK YOUR LIFE!** zu erfassen. Das Reporting wird zweimal im Jahr von den **ROCK YOUR LIFE!** Standorten ausgefüllt. Die **ROCK YOUR LIFE!** gGmbH führt mindestens dreimal im Jahr ein Standortgespräch mit den Vorständen. Grundlage hierfür sind die für die Vereine zu erfüllenden Qualitätsstandards, die sich in folgende 7 Dimensionen gliedern lassen: Mentoring-Vorbereitung, Mentoring-Beziehung, Verein und Führung, Strategie und Stabilität, Partnerschaften, Finanzen, Kooperation mit der **ROCK YOUR LIFE!** gGmbH.

Unsere Maßnahmen der internen Evaluation planen wir ab 2015 um eine externe Evaluation zu ergänzen. Hierzu fanden 2014 bereits erste Sondierungsgespräche statt.



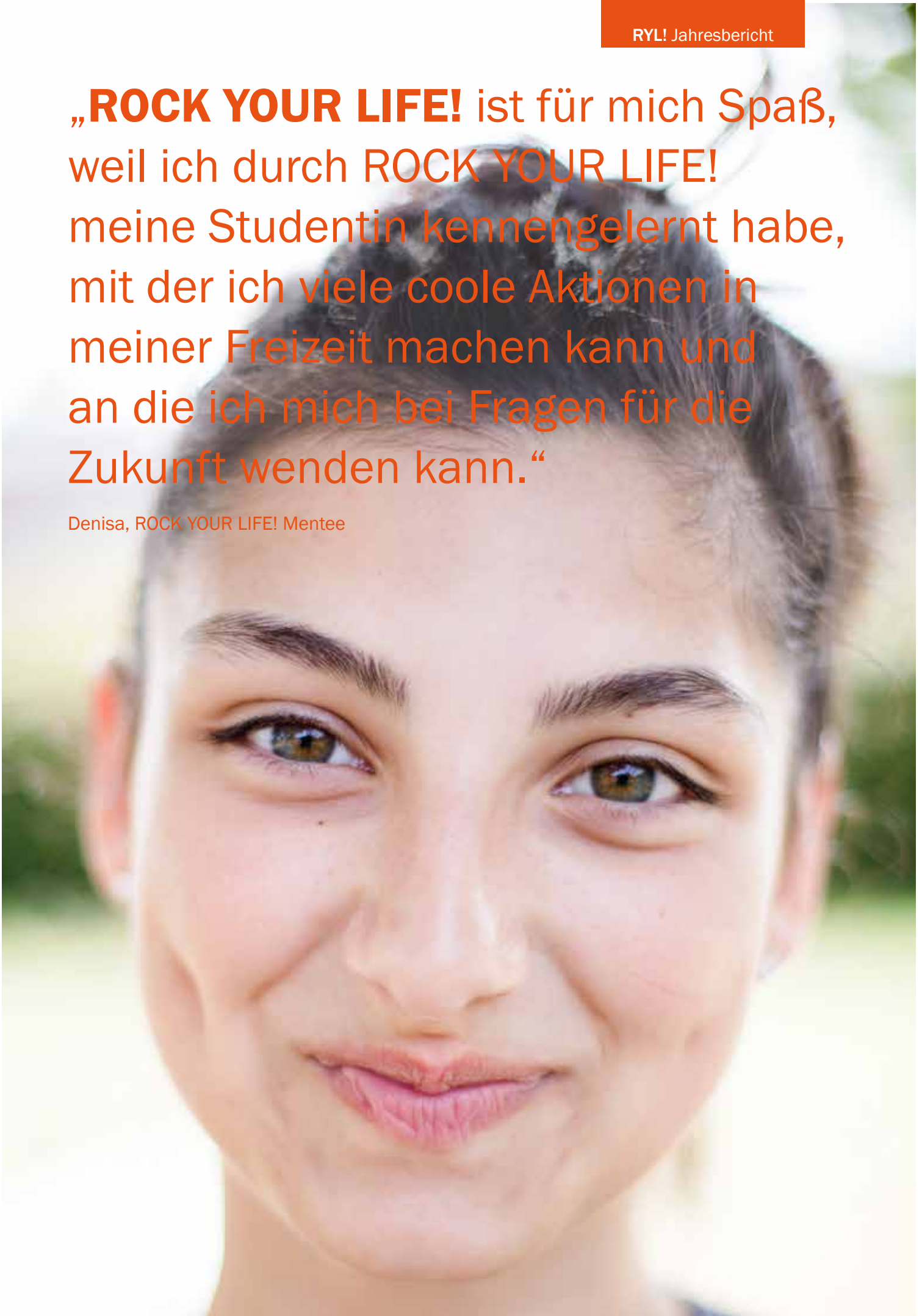
ROCK YOUR LIFE! wirkt, weil ...

„... Schüler aus benachteiligten Verhältnissen hier in ein tragfähiges Netzwerk eingebunden sind, das neben Leistung auf Charakterbildung und Wertebewusstsein zielt – ein oft vernachlässigter Erfolgsfaktor.“

Karl Schlecht, Vorsitzender Karl Schlecht Stiftung
und Förderer von ROCK YOUR LIFE!

„**ROCK YOUR LIFE!** ist für mich Spaß, weil ich durch ROCK YOUR LIFE! meine Studentin kennengelernt habe, mit der ich viele coole Aktionen in meiner Freizeit machen kann und an die ich mich bei Fragen für die Zukunft wenden kann.“

Denisa, ROCK YOUR LIFE! Mentee



4 Planung und Ausblick

Die Strategie 2013-2015 wurde gemeinsam mit den Mitarbeitern, dem Standortrat und in enger Absprache mit den Gesellschaftern und dem Beirat 2014 aktualisiert. Es war unser Ziel, die Strategie und damit unsere Projekte auf unsere Wirkungskette auszurichten.

Unser Anspruch: Als wirkungsorientierte Organisation bietet **ROCK YOUR LIFE!** allen engagierten Beteiligten die Chance, ihre Potentiale zu entfalten und sich in wertschätzendem Miteinander persönlich und beruflich weiterzuentwickeln.

Unsere Ziele und Projekte richten sich demnach nach den Dimensionen Qualität, Wachstum und Soziales Unternehmertum. Die Ziele für 2015 sind im folgenden Abschnitt dargestellt:

4.1 Planung und Ziele

Qualität	<ul style="list-style-type: none"> • Flächendeckende Implementation der begleitenden Evaluation (mind. 400 ausgefüllte Fragebogen) • Durchführung von mind. 260 Seminartagen für Schüler und Studierende • Qualitätsstandards sind allen Vorständen im Netzwerk bekannt und werden erfüllt (75 % der zu erreichenden Punktezahl) • Verbesserung der Erfolgsquote (Jahresthema 2015: Verbindlichkeit) <p>Ein Auszug von geplanten Projekten: neues Intranet, Planung externer Evaluation, Neugestaltung des zentralen Wissens, Optimierung von begleitendem Evaluationskonzept, Schulung PHINEO.</p>
Wachstum	<ul style="list-style-type: none"> • Mind. 1.000 neue Mentoring-Beziehungen • 5 neue Standorte in Deutschland • 200 Teilnehmer beim RYL! Summit • Ausbildung von zwei Trainer-Kohorten (mind. 30 Trainer) <p>Ein Auszug von geplanten Projekten: Ideenfonds Gründungen, Ausbau von RegioRocker-Konzept, Optimierte Veranstaltungskonzept.</p>
Soziales Unternehmertum	<ul style="list-style-type: none"> • Umsatz: 789.624 Euro • 90 % der Standorte zahlen Jahresgebühr • Ausbau von Unternehmenspartnerschaften (mind. 1 bundesweiter Partner) <p>Ein Auszug von geplanten Projekten: Ausbau von Zukunftskick, Umsetzung von ROCK YOUR COMPANY!, Unterstützung bei lokalem Fundraising, Fundraising-Workshop, Optimierung von ROCK DESIGN Service.</p>

4.2 Einflussfaktoren: Chancen und Risiken

Wir stellen fest, dass das Thema Wirkungsorientierung und Professionalität im Ehrenamt bei Förderern, Unternehmen und Partnern vor Ort zunehmend an Bedeutung gewinnt. Unsere zentralen Ressourcen setzen genau hier an. Unsere ehrenamtlichen Rocker können jederzeit auf Know-how, Methoden und Qualifizierungen zurückgreifen und dadurch vor Ort effizient wirksam werden.

Weiterhin stellen wir fest, dass die Themen Generation Y, Fachkräftemangel und Potentialentfaltung zunehmend die Wirtschaft und insbesondere den Mittelstand erreichen. Wir gehen davon aus, dass die Bereitschaft wächst, in diesen Bereichen und abseits von Nachwuchsführungsprogrammen zu investieren. Unser Unternehmensnetzwerk und das Programm **ROCK YOUR COMPANY!** bieten hier zahlreiche Anknüpfungspunkte.

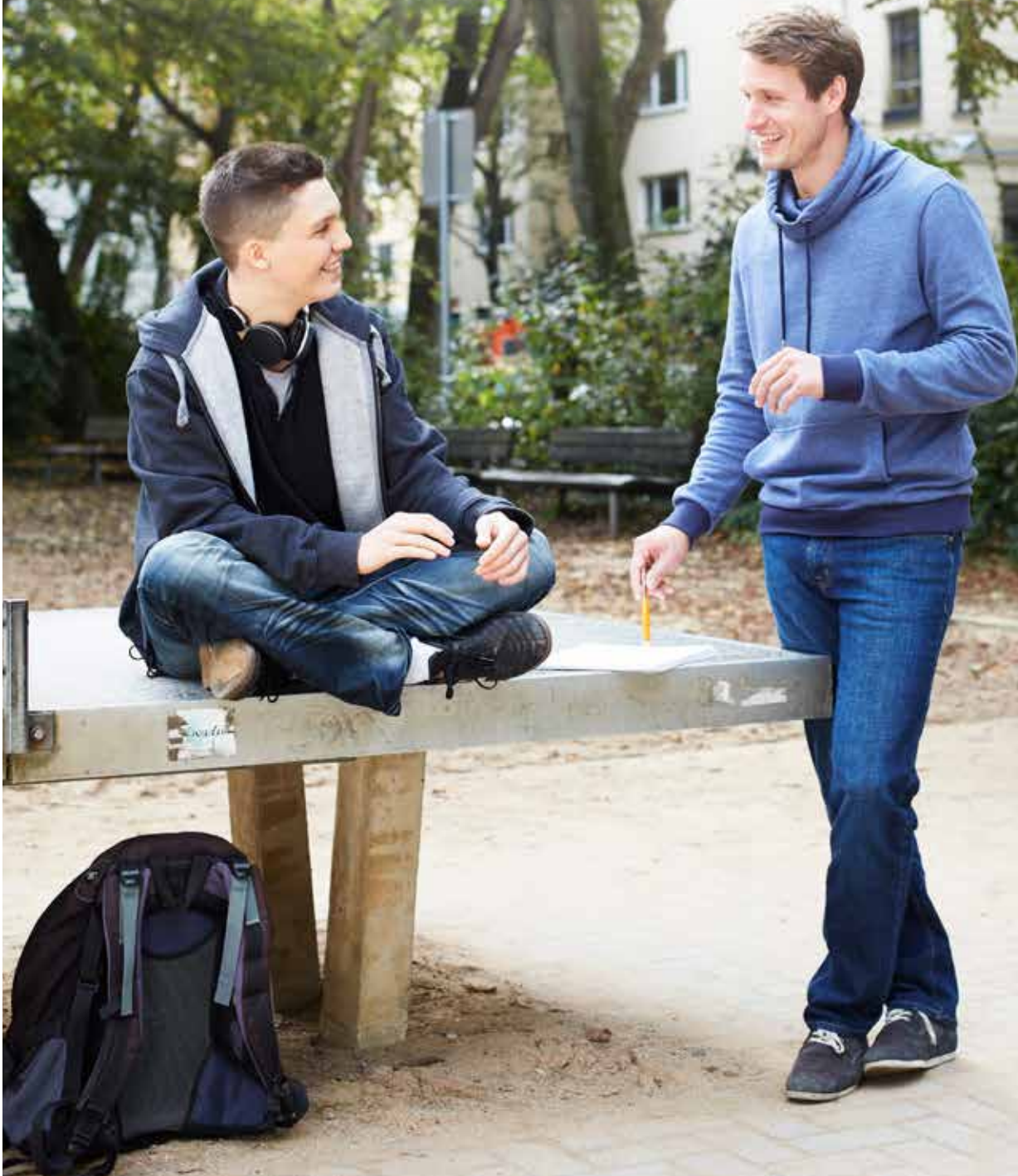
Unsere Organisationsstruktur ist per se von einer stärkeren Fluktuation der örtlichen Verantwortungspersonen geprägt als hauptamtliche Programme. Diese Fluktuation birgt das Risiko in sich, dass kritisches Wissen regelmäßig verloren geht. Indem wir das Thema Nachfolge als zentrales Thema positionieren, Checklisten und Workshop-Formate anbieten, RegioRocker implementieren und ein gemeinsames Intranet nutzen, gehen wir dieses Thema bereits auf verschiedenen Ebenen an.

Unsere Standorte stehen vor der Herausforderung, jährlich ehrenamtliche Studierende und Schüler zu begeistern. Das **ROCK YOUR LIFE!** Mentoring verlangt Studierenden eine große Verbindlichkeit ab, die im Kontext des Bachelor- und Mastersystems teilweise schwierig zu gewährleisten ist. In diesem Rahmen ist es zu begrüßen, dass die große Zahl unserer Partneruniversitäten und -schulen uns kräftig unterstützt.

Weiterhin besteht das finanzielle Risiko, abhängig von einzelnen Großspenden zu sein. Im Gegensatz zu den Vorjahren hat sich die Finanzierungsstruktur jedoch sehr gut entwickelt. Wir haben einerseits unsere Kooperationen mit Großförderern intensiviert und stabilisiert. Andererseits diversifizieren wir unsere Finanzierungsbasis auf die Säulen Förderer, Unternehmen und Standorte.

„ROCK YOUR LIFE! ist für mich Motivation.“

Mirko, ROCK YOUR LIFE! Mentee



5 Organisationsstruktur und Team

Die Organisationsstruktur von **ROCK YOUR LIFE!** basiert auf einem Netzwerk-Prinzip, wobei die **ROCK YOUR LIFE!** gGmbH als Dach und die Vereine als lokale Pioniere fungieren. Zudem wurde 2013 die gemeinnützige **ROCK YOUR LIFE!** GmbH in der Schweiz gegründet, die inzwischen für die Schweizer Standorte als Partner auftritt. Hier erfolgt eine enge Abstimmung mit der **ROCK YOUR LIFE!** gGmbH als zentraler Dachgesellschaft in München. Die **ROCK YOUR LIFE!** Schweiz GmbH berichtet eigenständig ebenfalls nach dem Social Reporting Standard. Dieser ist unter www.transparenz.rockyourlife.de erhältlich.

5.1 Vorstellung der handelnden Personen

2013 haben Lena-Carolina Eßer und Philip Ihde aus dem **ROCK YOUR LIFE!** Netzwerk die Geschäftsführung von den Gründern Stefan Schabernak, Elisabeth Hahnke und Christina Veldhoen übernommen. Lena-Carolina Eßer kümmert sich in ihrer Funktion als Geschäftsführerin um das Qualitätsmanagement, die Vernetzung und Kommunikation zwischen den Standorten und der gGmbH sowie um die regionalen und deutschlandweiten Fortbildungsangebote und die Weiterentwicklung des Programms. Philip Ihde betreut als kaufmännischer Geschäftsführer die Bereiche Netzwerk, Finanzen und Kommunikation.

Die Geschäftsführung der **ROCK YOUR LIFE!** gGmbH wird in ihren Aufgaben von einem engagierten Team unterstützt:

Alena Lagmöller, FSJ Kultur (bis September 2014)

Alisa Wieland, Kommunikation und Projektheldin für „Zukunftskick“

Anna Ristau, RegioRocker NRW

Camillo von Haugwitz, FSJ Kultur (ab September 2014)

Eva Dirr, Social Impact Guru

Madlen Petzsche, Trainer- und Qualifizierungsmanagement (80%)

Philip Hanke, IT-Support und Web-Entwicklung (freier Mitarbeiter)

Ulrich Fourier, System Administration (freier Mitarbeiter)

Veronika Nagelschneider, Assistenz der Geschäftsführung



Lena-Carolina Eßer, Geschäftsführerin **ROCK YOUR LIFE!** gGmbH

*„Ich bin überzeugt, dass jeder Mensch Talente, Potentiale und Stärken hat, die nur darauf warten, beachtet und gefördert zu werden. **ROCK YOUR LIFE!** bietet allen beteiligten Schülern, Studierenden sowie Partnern und Unternehmen die Chance, sich und anderen positiv zu begegnen und so zu mehr Bildungsgerechtigkeit und Toleranz beizutragen.“*

Philip Ihde, Geschäftsführer **ROCK YOUR LIFE!** gGmbH

*“Seit fünf Jahren bin ich Feuer und Flamme für **ROCK YOUR LIFE!**. Seit der Gründung von **ROCK YOUR LIFE!** München bekomme ich hautnah mit, wie wir lokal und deutschlandweit wachsen und uns entwickeln. Wir haben so viele neue tolle Standorte dazu gewonnen, so viele engagierte Freiwillige in ganz Deutschland und einen Spirit, der nur so vor Motivation und Energie strotzt. Ich bin stolz, diesen Weg nun hauptberuflich weiter gehen zu können und meine Ideen und Vorstellungen mit diesem einzigartigen Netzwerk teilen zu können.“*

Die Geschäftsführung ist sehr froh, zu jeder Zeit stets auf die Erfahrungen und die Expertise der Gründer zurückgreifen zu können. Insbesondere Elisabeth Hahnke und Stefan Schabernak bereichern und entwickeln **ROCK YOUR LIFE!** in ihren Rollen als Ausbilderin bzw. Beiratsmitglied weiter.

5.2 Förderer und Partner

Unsere Arbeit und die beeindruckenden Ergebnisse unserer Standorte wurden auch 2014 wieder durch die Unterstützung und den tatkräftigen Einsatz unserer Förderer möglich gemacht. Seit unserer Gründung können wir uns auf die enge Kooperation und Unterstützung der BMW Stiftung Herbert Quandt und der Vodafone Stiftung Deutschland verlassen. Wir danken für diese langjährige Partnerschaft und freuen uns auf die weitere Zusammenarbeit. Insbesondere wollen wir darüber hinaus folgende Partner hervorheben.



2014 konnten wir uns über die wiederholte Förderung der Karl Schlecht Stiftung und Familie Schlecht freuen. Durch das Engagement der Stiftung konnten wir auch in diesem Jahr eine weitere starke Trainer-Kohorte ausbilden und unseren Qualifizierungsbereich ausbauen.



In diesem Zusammenhang möchten wir auch die Credit Suisse EMEA Foundation hervorheben, die uns seit 2011 nicht nur finanziell, sondern auch mit ihrem Know-how und wertvollen Erfahrungsschatz unterstützt. Mit einer erneuten Unterstützung hat die Credit Suisse EMEA Foundation die Stelle des Social Impact Gurus und die Stelle des RegioRockers NRW maßgeblich ermöglicht.



2014 haben wir mit PENNY einen starken Kooperationspartner gewonnen. Neben der Projektheldin finanziert PENNY die ROCK YOUR LIFE! Seminare der am Zukunftskick teilnehmenden Standorte und bietet zahlreiche Möglichkeiten der Berufsorientierung.



Wir sind außerdem stolz, seit Anfang 2014 mit der neu gegründeten Wübben Stiftung zu kooperieren. ROCK YOUR LIFE! freut sich, eins der ersten Projekte des Teams zu sein und in Düsseldorf mit der RegioRocker-Stelle erstmalig eine enge Betreuung der Standorte vor Ort ermöglichen zu können.



2014 haben wir unsere Zusammenarbeit mit der Vodafone Stiftung Deutschland ausgebaut. Gemeinsam mit dem Team in Düsseldorf und Berlin haben wir erstmalig den Bereich Qualitätsmanagement geschaffen und entwickelt. Das Team der Stiftung unterstützt uns darüber hinaus in der Qualifikation unserer Ehrenamtlichen im Bereich Kommunikation.



Die Eleven gemeinnützige GmbH ermöglicht uns auf der Praterinsel eine einmalige Arbeitsatmosphäre unter weiteren Sozialunternehmen, mit denen dank Eleven ein regelmäßiger und wertvoller Austausch stattfindet. Auch sind wir Eleven für die Unterstützung bei der Implementierung unserer Strategie sehr dankbar.

Wir möchten uns auch bei unseren vielen weiteren Partnern bedanken, die mit ihren Ideen, Zeit und Know-how uns nun schon viele Jahre begleiten und prägen.



„Durch **ROCK YOUR LIFE!** habe ich gelernt, dass es absolut bereichernd ist, einen jungen Menschen durchs Leben zu begleiten.“

Annika, ROCK YOUR LIFE! Mentor



6 Organisationsprofil

Dieses Kapitel beinhaltet ein allgemeines Profil der Organisation **ROCK YOUR LIFE!**

6.1 Allgemeine Angaben über die Organisation

Name	ROCK YOUR LIFE!
Sitz	München
Gründung	2009
Rechtsform	gemeinnützige GmbH
Kontaktdaten	ROCK YOUR LIFE! gGmbH Praterinsel 4 80538 München Telefon: 089 452 569 101 E-Mail: info@rockyourlife.de
Satzung	Siehe Gesellschaftsvertrag unter www.transparenz.rockyourlife.de
Registereintrag	Amtsgericht München, HRB 212 029, 23.05.2014 vormals: Amtsgericht Ulm, HRB 724 874, 22.03.2010
Gemeinnützigkeit	ROCK YOUR LIFE! fördert die Jugendhilfe, Erziehung, Volks- und Berufsbildung und das bürgerschaftliche Engagement. ROCK YOUR LIFE! ist gem. Bescheid nach § 60a Abs. 1 AO über die gesonderte Feststellung der Einhaltung der satzungsmäßigen Voraussetzungen nach den §§ 51, 59, 60 und 61 AO vom 28. Januar 2015 berechtigt, Zuwendungsbestätigungen auszustellen.
Eingetragene Vereine in Deutschland (Stand Mai 2015)	Aachen, Berlin, Bielefeld, Bochum, Braunschweig-Wolfsburg, Dortmund, Dresden, Düsseldorf, Duisburg-Essen, Flensburg, Frankfurt, Freiburg, Friedrichshafen, Halle, Hamburg, Heidelberg, Hohenheim, Karlsruhe, Kassel, Kempten, Köln, Konstanz, Leipzig, Lüneburg, Mainz, Mannheim, Marburg, München, Münster, Nürnberg, Passau, Regensburg, Reutlingen, Siegen, Stuttgart, Tuttlingen, Tübingen, Ulm/Neu-Ulm, Wernigerode, Witten Wuppertal
Standorte in der Schweiz (Stand Mai 2015)	Bern, Fribourg, St. Gallen, Winterthur, Zürich

Angaben in Köpfen	2013	2014
Anzahl Mitarbeiter	6,6	10,8
davon hauptamtlich	4,6	7,8
davon Honorarkräfte	1	2
davon FSJ	1	1
ehrenamtlich vor Ort	2.066	3.134

6.2 Governance der Organisation und Mitgliedschaften

Neben der bereits genannten Geschäftsführung der **ROCK YOUR LIFE!** gGmbH machen folgende Gremien die Governance-Strukturen des **ROCK YOUR LIFE!** Netzwerkes aus:

• BEIRAT

Unser Beirat ist das zentrale Aufsichtsgremium der **ROCK YOUR LIFE!** gGmbH. Der Beirat beaufsichtigt die Arbeit der gGmbH und eröffnet durch eine neutrale Sichtweise neue Perspektiven. Beiratsmitglieder sind Angela Lawaldt, Investment Managerin bei der BonVenture Management GmbH, Christoph Lukaseder, Unternehmensberater, und **ROCK YOUR LIFE!** Gründer Stefan Schabernak.

• STANDORTRAT

Das Ziel ist es, durch den Standortrat die Standorte vermehrt in einen Co-Creation-Prozess einzubinden und frühzeitig an der Gestaltung neuer Elemente im **ROCK YOUR LIFE!** Programm zu beteiligen. Der Standortrat besteht aus max. 10 Standortvertretern. Die Standorte wählen pro Cluster (Norden, Westen, Mitte, Osten, Süden) jeweils Vertreter für ein Jahr.

• KURATORIUM

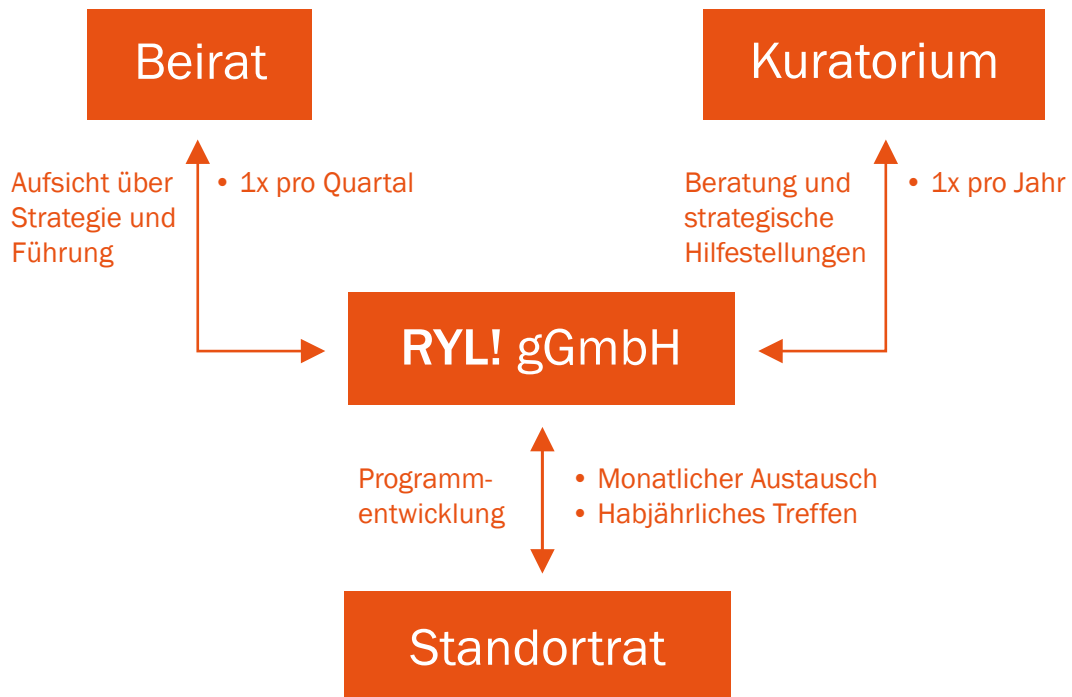
Das Kuratorium bietet uns qualifizierte Beratung und setzt wertvolle Impulse für die strategische Ausrichtung von **ROCK YOUR LIFE!**. Ein gemeinsames Treffen findet mindestens einmal jährlich statt. Zu den Kuratoren gehören Dr. Mark Speich, Geschäftsführer Vodafone Stiftung Deutschland, Markus Hipp, Geschäftsführender Vorstand BMW Stiftung Herbert Quandt, Prof. Dr. Stephan A. Jansen, Gründungspräsident Zeppelin Universität und wissenschaftliche Leitung Karl Schlecht Stiftung, Markus Bauer, Senior Executive Advisor strategy&, und Dr. rer. pol. h.c. Ernst Susanek, ehemaliger CEO Zeppelin GmbH.



Was macht RYL! so einzigartig?

*„Neben dem herausragenden Programm ist es vor allem das Team selbst, das **ROCK YOUR LIFE!** so einzigartig macht. Die besondere Mischung aus professioneller Erfolgsorientierung und persönlichem Engagement des Teams ist ausschlaggebend dafür, dass diese Initiative so erfolgreich und vor allem nachhaltig gewachsen ist und bundesweit immer mehr Freiwillige begeistert.“*

Dr. Marc Speich, Geschäftsführung Vodafone Stiftung Deutschland
und Kurator von **ROCK YOUR LIFE!**



• **INITIATIVE TRANSPARENTE ZIVILGESELLSCHAFT**

Darüber hinaus ist **ROCK YOUR LIFE!** freiwilliges Mitglied der Initiative Transparente Zivilgesellschaft, die von Transparency International Deutschland ins Leben gerufen wurde. Im Rahmen der Initiative veröffentlichen wir auf unserer Homepage aktuelle Informationen (inklusive Jahresberichte und -abschlüsse) über unsere Tätigkeit, Strukturen und Finanzierung. Weitere Informationen sind unter www.transparenz.rockyourlife.de erhältlich.

„Durch **ROCK YOUR LIFE!** habe ich gelernt, dass ich mich neben meinem Studium noch in vielen Bereichen weiterentwickeln und dabei eine Menge Spaß haben kann.“

Leif, ROCK YOUR LIFE! Mentor



7 Finanzen und Rechnungslegung

Der folgende Abschnitt gibt eine Übersicht über die finanzielle Struktur der **ROCK YOUR LIFE!** gGmbH.

7.1 Buchführung und Rechnungslegung

Die Buchhaltung wird von der Kanzlei AKR-TAX Steuerberatungsgesellschaft mbH, Berlin, durchgeführt. Der Jahresabschluss wurde 2014 von der Kanzlei AKR-TAX Steuerberatungsgesellschaft mbH, Berlin, unter Berücksichtigung der deutschen handelsrechtlichen Rechnungslegungsvorschriften und den ergänzenden Bestimmungen unseres Gesellschaftsvertrages erstellt. Die Prüfung des Abschlusses 2014 wird durch die Wirtschaftsprüfungsgesellschaft Baker Tilly Roelfs AG, Berlin, durchgeführt.

7.2 Vermögensrechnung

Der Jahresabschluss 2014 inkl. Gewinn- und Verlustrechnung und Bilanz ist auf unserer Internetseite www.transparenz.rockyourlife.de einsehbar.

7.3 Finanzielle Situation und Planung

Die finanzielle Situation 2014 hat sich wie geplant sehr positiv entwickelt. Aufgrund der finanziellen Bemühungen der Standorte und unseres Aufbaus und zugleich Erweiterung von Kooperationen mit Stiftungen und Unternehmen waren wir in der Lage, die bilanzielle Überschuldung auszugleichen und gleichzeitig wichtige Projekte für die Verbesserung unserer Qualität anzustoßen.

Für das Geschäftsjahr 2015 streben wir einen Umsatz von 789.624 Euro an. Aufgrund neuer abgeschlossener Förderverträge im Zeitraum zwischen Stichtag und Erstellung dieses Berichtes sind wir positiv gestimmt, dass wir dieses Ziel übertreffen werden.

Gleichzeitig bleibt ein Restrisiko darin bestehen, als dass ein Teil der Einnahmen von den ehrenamtlichen Standorten und ihrem lokalen Fundraising abhängt. Dieser Teil des Budgets

ist im Vergleich zu vertraglich festgelegten Fördervereinbarungen sicherlich als unsicherer zu bewerten. Jedoch sind auch Förderverträge, in dem sie z. B. an das Erreichen von Meilensteinen geknüpft sind, nicht frei von Risiko.

Diesen Risiken begegnen wir durch die Professionalisierung unserer Fundraising-Aktivitäten innerhalb der Geschäftsführung, dem verstärkten Fokus auf mehrjährige Förderverträge und durch die gezielte Verteilung der Finanzen auf die Säulen Förderer, Unternehmen und Standorte.

Impressum

ROCK YOUR LIFE! gGmbH

Praterinsel 4

80538 München

Tel: 089 452 469 101

E-Mail: info@rockyourlife.de

ANSPRECHPARTNER

Philip Ihde

Geschäftsführung

ROCK YOUR LIFE! gGmbH

SPENDENKONTO

Sparkasse Bodensee

IBAN DE 936905000100 24613564

BIC SOLADES1KNZ

Steuernummer 143/237/65120

Amtsgericht München 212 029



GRÜNDER

Elisabeth Hahnke

Stefan Schabernak

Christina Veldhoen

FOTOS

© Moussa Hakal

© Florian Freund

© Selina Pfrüner Fotografie