

ROCK YOUR LIFE!
gemeinnützige GmbH

Jahresbericht 2013

RYM



ROCK YOUR LIFE! baut Brücken zwischen gesellschaftlich entfernten Gruppen und wirkt Vorurteilen entgegen. Wir eröffnen neue Chancen und Perspektiven für benachteiligte Schüler – unabhängig vom sozio-demographischen Hintergrund. Zusätzlich fördert **ROCK YOUR LIFE!** eine selbstbestimmte und pro-aktive Lebenseinstellung der Jugendlichen und stärkt ihren Glauben an die eigenen Fähigkeiten.



INHALTSVERZEICHNIS

1. VORWORT	5
2. HINTERGRUND	6
2.1. Vision	8
2.2. Lösungsansatz	9
3. GESELLSCHAFTLICHE WIRKUNG	12
3.1. Eingesetzte Ressourcen (Input)	13
3.2. Leistungen (Output)	13
3.3. Wirkungen (Outcome)	20
3.4. Evaluation und Qualitätssicherung	20
4. WEITERE PLANUNG UND AUSBLICK	24
4.1. Planung und Ziele	25
4.2. Routinen und Professionalisierung	25
4.3. Entwicklungspotenziale und Chancen	26
4.4. Risiken	26
5. ORGANISATIONSSTRUKTUR	28
5.1. Personalstruktur	29
5.2. Governance	33
5.3. Förderer, Partnerschaften und Kooperationen	35
6. FINANZEN	38
6.1. Buchführung und Bilanzierung	39
6.2. Vermögensverhältnisse	39
7. IMPRESSUM	42

Gegenstand und Umfang des Berichts

Im folgenden Bericht werden die Ziele, Lösungsansätze und Projektstruktur des Sozialunternehmens **ROCK YOUR LIFE!** anhand der Entwicklung im Kalenderjahr 2013 und nach den Richtlinien des Social Reporting Standards vorgestellt.

Sehr geehrte Bildungsrocker,

ROCK YOUR LIFE! qualifiziert Studierende als Mentoren, die ehrenamtlich Schüler aus sozial, wirtschaftlich oder familiär benachteiligten Verhältnissen nach einem strukturierten Mentoring-Prozess auf dem Weg in den Beruf oder in die weiterführende Schule begleiten. Ziel der zweijährigen Mentoring-Beziehungen ist es, die Schüler zu unterstützen, ihr individuelles Potential zu entfalten, sie in ihren Fähigkeiten, Talenten und Visionen zu stärken, sowie ihre Perspektiven zu erweitern. Schüler, die das **ROCK YOUR LIFE!** Programm erfolgreich abgeschlossen haben, gestalten ihre Zukunft eigeninitiativ, motiviert und selbstbewusst. Für die Studierenden bedeutet die Tätigkeit als **ROCK YOUR LIFE!** Mentor nicht nur Engagement für mehr soziale Mobilität und gerechte Bildungschancen, sondern auch den Erwerb von praktischen Fähigkeiten für den eigenen Einstieg ins Berufsleben – eine Chance, die sie an Universitäten oft vergeblich suchen.

Die Kooperation mit Unternehmen, die den Schülern Praktikums- und Ausbildungsplätze anbieten, ist ein weiterer wichtiger Bestandteil des **ROCK YOUR LIFE!** Programms. So können wir den Schülern nicht nur ein Mentoring, sondern im besten Fall auch eine konkrete Zukunftsperspektive anbieten. Unternehmen erhalten durch die Zusammenarbeit mit **ROCK YOUR LIFE!** Zugang zu qualifizierten und zielorientierten Schülern - gleichzeitig eröffnen sie ihnen Perspektiven. Somit leisten auch sie einen wirksamen Beitrag zu mehr Bildungsgerechtigkeit und stärken ihr Unternehmen mit wertvollen neuen Mitarbeitern.

Eine Win-Win-Win-Situation für Schüler, Studierende und Unternehmen.

Unser Jahresrückblick: Wir haben bis einschließlich 2013 insgesamt über 2.000 Schüler erreichen können. Dies ist nur möglich gewesen durch die großartige Unterstützung und das unglaubliche Engagement unserer Studierenden, die ehrenamtlich an über 40 Standorten rocken.

Wir wünschen Ihnen viel Spaß und Freude beim Lesen.



Lena-Carolina Eßer



Philip Ihde

Geschäftsführung ROCK YOUR LIFE! gGmbH



ICH WILL

JÉRÔME BOATENG WERDEN.

Ob Fußballprofi oder Fitnesstrainer – ROCK YOUR LIFE! hilft jungen Menschen, ihre Talente zu entdecken und Potenziale zu entfalten. Wir qualifizieren Studierende als Coaches, die Schüler individuell begleiten. Auch für Unternehmen gibt es vielfältige Möglichkeiten, mit ROCK YOUR LIFE! zusammenzuarbeiten. Erfahren Sie mehr unter:

rockyourlife.de



2. HINTERGRUND

Die soziale Herkunft hat in Deutschland noch immer großen Einfluss auf den Bildungserfolg. Zudem führt das wenig durchlässige Schulsystem zu geringen Aufstiegschancen für Schüler.¹

Laut des Bildungsberichts 2012 haben 15 bis 20 Prozent der Kinder und Jugendlichen keine Chance auf sozialen und wirtschaftlichen Aufstieg. Dabei nimmt die Bildungsbeteiligung von Jugendlichen zwar zu, große Unterschiede unter den Jugendlichen mit Migrationshintergrund bleiben aber bestehen.

Nach wie vor münden ca. 300.000 Jugendliche ins Übergangssystem ein. Zu diesen gehören vor allem Jugendliche mit maximal Hauptschulabschluss, sowie Jugendliche mit Migrationshintergrund. Die Situation dieser beiden Gruppen hat sich kaum verbessert.

Es fehlt besonders an Bildungs- und Chancengleichheit. Schülern aus benachteiligten Strukturen mangelt es erstens an persönlicher Ermutigung durch altersnahe Rollenvorbilder, zweitens an Informationen über das Bildungssystem und die Berufswahl und drittens am Zugang zu potentiellen Arbeitgebern.



¹ Bertelsmann Stiftung: Chancenspiegel 2013

2.1. Vision

Unsere Vision ist eine Gesellschaft, in der Bildungsgerechtigkeit, soziale Mobilität und Integration Realität für alle Menschen ist. Eine Gesellschaft, in der sich Menschen selbst entfalten und pro-aktiv ihr Leben gestalten können. Eine Gesellschaft, in der die Menschen, die Glück im Leben hatten, sozial und wirtschaftlich benachteiligte Jugendliche unterstützen und sie dazu ermutigen, ihr Leben in die Hand zu nehmen, es zu „rocken“.

Zielgruppen	Gesellschaftliches Problem	Vision (erwarteter Outcome/Impact)
(Haupt-)Schüler	<ul style="list-style-type: none"> • Nicht entfesselt Potenzial • Fehlende berufliche Perspektive • Mangelnde Ausbildungsreife • Geringe soziale Mobilität • Geringe Selbstwirksamkeitserwartung 	<p>Die Schüler steigern ihre schulischen Leistungen, erweitern ihre Sozialkompetenzen und Perspektiven, verbessern ihre Reflexionsfähigkeit und erfahren einen erleichterten Ausbildungs- bzw. Job-Einstieg. ROCK YOUR LIFE!-Schüler gestalten ihre berufliche Zukunft eigeninitiativ und selbstbewusst.</p> <p>→ Selbstbestimmtes Leben mit voller Potentialentfaltung</p>
Studierende	<ul style="list-style-type: none"> • Soziale Realitätsferne • Geringe Selbstwirksamkeitserwartung • Fehlende berufliche Perspektive 	<p>Die Studierenden erweitern ihre Perspektiven, leisten einen Beitrag zu mehr Bildungsgerechtigkeit, erwerben entscheidende soziale und unternehmerische Kompetenzen, und trainieren ihr Durchhaltevermögen.</p> <p>→ Selbstbestimmtes Leben und Übernahme von Verantwortung in der Gesellschaft</p>
Unternehmen	<ul style="list-style-type: none"> • Kein Zugang zur Zielgruppe • Mangelnde Bewerberqualität • Negative Einstellung gegenüber Zielgruppe 	<p>Unternehmen stellen wieder Hauptschüler ein, denn durch das ROCK YOUR LIFE! Netzwerk finden sie Lehr- und Arbeitskräfte, die zielstrebig und motiviert sind und zu ihrem Unternehmen passen. Der Staat spart pro vermitteltem Hauptschüler pro Jahr ca. 12.000 Euro.</p>
Gesellschaft & Medien	„gesellschaftliche Produktion von Verachtung“ – S. Wellgraf	<p>Die langfristige gesellschaftliche Wirkung besteht in einer Förderung der Integration, Chancengerechtigkeit und sozialer Mobilität sowie in der Stärkung gesellschaftlichen Zusammenhalts.</p>

2.2. Lösungsansatz

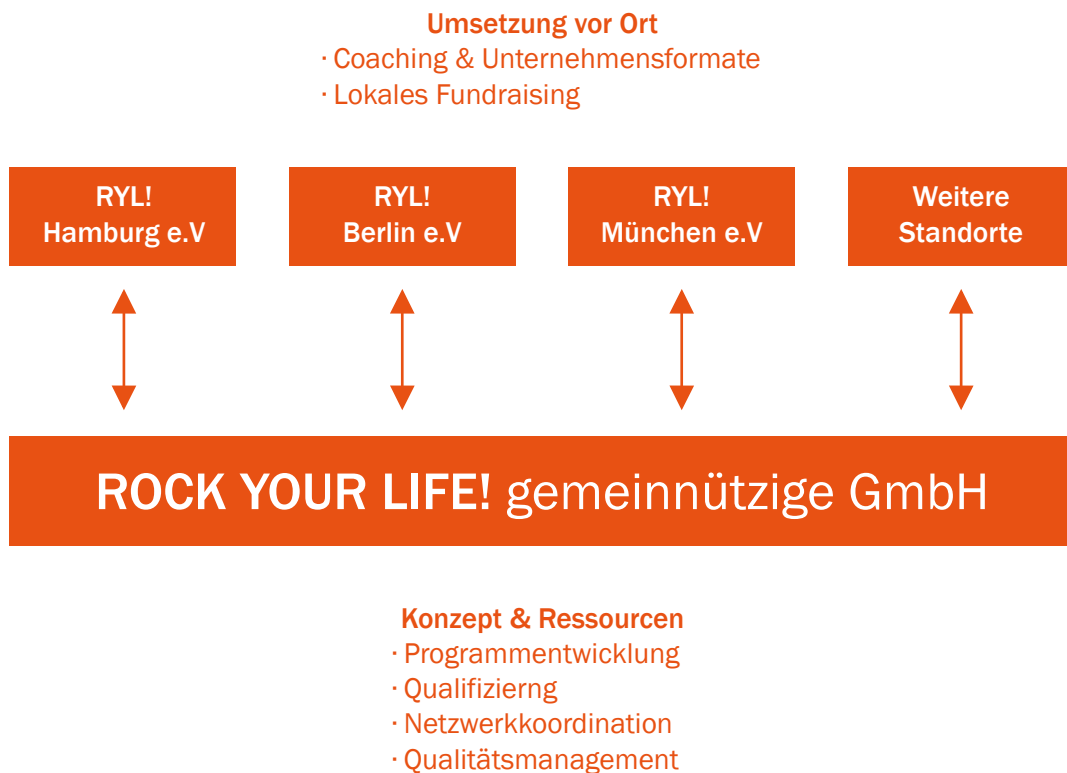
Wir stiften Eins-zu-Eins Mentoring-Beziehungen zwischen Studierenden und Hauptschülern und unterstützen so junge Menschen mit sozial benachteiligtem Hintergrund beim erfolgreichen Start in ihre Zukunft. Wir bieten Schülern umfassende Berufsorientierung, sowie individuelle Begleitung auf ihrem Weg in den Beruf oder auf eine weiterführende Schule. Wir entfesseln das Potential, das in jungen Menschen steckt und eröffnen neue Perspektiven.

Zielgruppen	Aktivitäten	Erwartete Wirkungen (Outcomes)
Mentees (Schüler)	<ul style="list-style-type: none"> • 1:1 Mentoring-Beziehung (2 Jahre) • Mentoring-Ausbildung mit Coaching-Ansätzen • Schülerordner • Unternehmensbesichtigungen • Vermittlung von Praktika • Bachelor of Life-Zertifikat • Veranstaltungen im Verein 	<ul style="list-style-type: none"> • Klarheit über berufliche Möglichkeiten • Eintritt in Ausbildung/weiterführende Schule • Persönlichkeitsentwicklung • Spaß & Gemeinschaft & Identifikation
Mentoren (Studierende)	<ul style="list-style-type: none"> • 1:1 Mentoring-Beziehung (2 Jahre) • Mentoring-Ausbildung • Studierendenordner • Supervision • Bachelor of Life-Zertifikat • Veranstaltungen im Verein 	<ul style="list-style-type: none"> • Bewusstseinsveränderung: Sensibilität für unterschiedliche Lebenswelten • Unternehmerische Verantwortung erfahren • Identifikation mit Vision, Werten und Marke von ROCK YOUR LIFE!
Standorte	<ul style="list-style-type: none"> • Gründungsworkshop • Trainer-Netzwerk • Bundesweite Events (Summits) • IT-Infrastruktur (Intranet, Homepage, Management Software, E-Mail) • Schulungen • Individuelle Betreuung • PR und Fundraising • Merchandise 	<ul style="list-style-type: none"> • Anzahl Standorte und erreichter Schüler (Quantität) • Funktionierender Standort (Qualität) • Nachhaltigkeit • Lokales Sozialunternehmertum

ROCK YOUR LIFE! wurde seit seiner Entstehung 2009 als Social Franchise gedacht und konzipiert. Studentische Vereine setzen das Programm lokal und ehrenamtlich an mittlerweile über 40 Standorten in ganz Deutschland und der Schweiz um.

Um den Herausforderungen des dezentralen Wachstums zu begegnen, wurde Anfang 2010 die **ROCK YOUR LIFE!** gemeinnützige GmbH ins Leben gerufen, über die wir unter anderem die Qualität des Mentorings, die Weiterentwicklung unseres Programms und das einheitliche Auftreten unserer Marke in ganz Deutschland gewährleisten.

An den einzelnen Standorten akquirieren die gemeinnützigen eingetragenen **ROCK YOUR LIFE!** Vereine Studierende der ansässigen Universitäten und Fachhochschulen. Diese erhalten im Rahmen mehrerer Seminare eine umfassende Qualifizierung und begleiten für zwei Jahre jeweils einen Schüler. Eine Mentoring-Beziehung umfasst mehrere Treffen im Monat, bei denen der Studierende mit dem Schüler beispielsweise Berufsinformationen recherchiert, Bewerbungen verfasst, Unterrichtsstoff bespricht, an der Mentoring-Ausbildung teilnimmt oder anderen Aktivitäten (z. B. Sport) nachgeht. **ROCK YOUR LIFE!** richtet sich dabei grundsätzlich an die 8. und 9. Klassen der Haupt-, Mittel- und Gesamtschulen. Zum Teil wird jedoch auch mit anderen Schulformen kooperiert.



Die Aufgaben der Vereine umfasst die Begleitung der Mentoring-Beziehungen, das lokale Fundraising und den Aufbau eines lokalen Unternehmensnetzwerkes. Auch die lokale Presse- und Öffentlichkeitsarbeit, sowie die Organisation und Durchführung regionaler Events liegt in der Verantwortung der Vereine.

Jeder lokale Verein wird von einem 5-köpfigen Vorstand geleitet, bestehend aus den beiden Vereinsvorsitzenden, dem Schatzmeister, dem Netzwerk-Koordinator und dem Mentoring-

Koordinator. Unterstützt werden sie in ihrer Arbeit durch den Fundraiser, den Mentoring-Paar-Koordinatoren, den Evaluationsbeauftragten und einem Organisationsteam, das je nach Verein und Bedarf unterschiedlich groß ausfällt.

Die Aufgaben der Vereine umfasst die Begleitung der Mentoring-Beziehungen, das lokale Fundraising und den Aufbau eines lokalen Unternehmensnetzwerkes. Auch die lokale Presse- und Öffentlichkeitsarbeit, sowie die Organisation und Durchführung regionaler Events liegt in der Verantwortung der eingetragenen Vereine.

Jeder lokale Verein wird von einem 5-köpfigen Vorstand geleitet, bestehend aus den beiden Vereinsvorsitzenden, dem Schatzmeister, dem Netzwerk-Koordinator und dem Mentoring-Koordinator. Unterstützt werden sie in ihrer Arbeit durch den Fundraiser, den Mentoring-Paar-Koordinatoren, den Evaluationsbeauftragten und einem Organisationsteam, das je nach Verein und Bedarf unterschiedlich groß ausfällt.



ICH WILL

JUDITH RAKERS WERDEN.

Ob Topjournalistin oder Maskenbildnerin – ROCK YOUR LIFE! stärkt junge Menschen, ihre Talente zu entdecken und Potenziale zu entfalten. Wir qualifizieren Studierende als Coaches, die Schüler individuell begleiten. Auch für Unternehmen gibt es vielfältige Möglichkeiten, mit ROCK YOUR LIFE! zusammenzuarbeiten. Erfahren Sie mehr unter

rockyourlife.de



3. GESELLSCHAFTLICHE WIRKUNG

3.1. Eingesetzte Ressourcen (Input)

Seit März 2013 befinden sich die Büros der **ROCK YOUR LIFE!** gGmbH auf der Praterinsel in München. Die Räumlichkeiten werden von der Benckiser Stiftung Zukunft zur Verfügung gestellt, die dort unterschiedliche Organisationen der Kinder- und Jugendförderung zusammenbringt. Der Austausch mit den verschiedenen Organisationen ist wichtiger Bestandteil unseres Lern- und Arbeitsprozesses.

ROCK YOUR LIFE! gGmbH setzte 2013 insgesamt 365.921,09 Euro an Ressourcen ein. Dafür entfielen 206.953,78 Euro auf Personalkosten und 158.967,31 Euro auf Sachkosten.

Zusätzlich investierten mehr als 2.000 ehrenamtliche Mitglieder über 90.000 Stunden für die Organisation der lokalen Standorte und ungefähr weitere 90.000 Stunden für das Eins-zu-Eins Mentoring. Neben regelmäßigen Treffen der Mentoring-Paare schließt das Engagement der Mentoren zusätzlich den Besuch der Ausbildung, Supervision, Vereinsveranstaltungen und weitere Formate (u.a. Arbeitsplatzbesichtigungen, Matching) mit ein. Zusammenfassend gehen wir von einem wöchentlichen zeitlichen Aufwand von zwei Stunden pro Mentor aus.

3.2. Leistungen (Output)

Quantitative Erfolgsfaktoren:

- Anzahl von Standorten (Stand Dezember 2013): 40
- 10 neue Standorte in 2013
- Anzahl bisher erreichter Schüler: 2.296
- Anzahl bisher erreichter Studierender: 2.837
- Fördermitglieder: 58
- Seminartage: 221 Tage
- Partner: 213

Im Folgenden werden die Leistungen der **ROCK YOUR LIFE!** gGmbH auf Bundesebene und die erreichten Ziele auf lokaler Ebene beschrieben.

QUALIFIKATION

Auch im vergangenen Jahr haben wir unsere Anstrengungen erhöht, um unserem Netzwerk vielseitige Qualifizierungsangebote und Partizipationsmöglichkeiten zu gewährleisten. Die angebotenen Workshops dienen nicht nur der Vermittlung von Inhalten, sondern bieten in erster Linie Raum für Diskussionen und Erfahrungsaustausch zwischen den Vereinen untereinander und mit der gGmbH. Hierdurch stellen wir eine fundierte Qualifikation unserer ehrenamtlichen Standortleiter und Organisationsteams sicher und stärken gleichzeitig das Gemeinschaftsgefühl.

GRÜNDUNGSWORKSHOP

2013 hat die gGmbH insgesamt drei Gründungsworkshops in München und Frankfurt veranstaltet. Während der zweitägigen Workshops erhalten interessierte Studierende wichtige Informationen zu **ROCK YOUR LIFE!** und einer Standortgründung und werden so auf ihre Vereinstätigkeit vorbereitet. Auf Grundlage dieser Workshops wurden in 2013 die Standorte Bochum, Dortmund, Stuttgart, Siegen, Metropolregion Nürnberg, Reutlingen, Regensburg, Vallendar, Wuppertal und Kempten erfolgreich gegründet.

SUMMIT

Das alljährliche Treffen aller Vereinsvorstände wird von der gGmbH organisiert und durchgeführt. Die teilnehmenden Vereinsmitglieder diskutieren in Workshops über aktuelle Themen wie Qualitätsstandards, Vereinsprozesse und Partizipation. Die Ergebnisse stellen wichtige Anregungen und Impulse für die zukünftige Arbeit des **ROCK YOUR LIFE!** Netzwerkes dar. Bei unserem dritten Summit haben wir uns im Mai mit 27 Standorten und über 80 Teilnehmern (darunter auch **ROCK YOUR LIFE!** Trainer) in Limburg an der Lahn getroffen.

REGIO-SUMMITS

Das stete Wachstum von **ROCK YOUR LIFE!** erfordert neue Formate, im Rahmen derer die Standorte sich auch auf regionaler Basis austauschen und Kooperationen eingehen können. Die Standorte sind in die fünf Cluster Norden, Osten, Süden, Westen und Mitte eingeteilt. Die Organisation der Regio Summits wird durch einen Verein übernommen. 2013 wurden vier Regio-Summits (Süden, Osten, Mitte, Westen) organisiert. Bei allen Summits waren Mitarbeiter der gGmbH anwesend, die das Netzwerk über Neuigkeiten informierten.



VORSITZENDENVERSAMMLUNG

In Ergänzung zum Summit findet einmal jährlich die Vorsitzendenversammlung statt. Im Herbst 2013 kamen 41 Vereinsvorsitzende zu der zweitägigen Veranstaltung nach München, um strategische Programmänderungen zu diskutieren und die weitere Planung abzustimmen. Ein besonderes Highlight dabei war dieses Jahr das erste **ROCK YOUR LIFE!** Leadership Training. Unter Anleitung von The Arc Trainerin Astrid Schrader wurde ein Tag den Themen Führung, Konflikte und Strategien gewidmet.

FUNDRAISING-WORKSHOP

Im März 2013 fand der zweite **ROCK YOUR LIFE!** Fundraising-Workshop in Frankfurt statt. Mit knapp 40 Studierenden aus 22 Standorten wurde zwei Tage lang intensiv an der lokalen Fundraising-Strategie gearbeitet. Der Vertriebsprofi Tarek Abouelela leitete den Workshop und vermittelte sein Fachwissen in verschiedenen Praxisworkshops. In Rollenspielen konnten die Rocker ihr neues Wissen direkt testen.

ICH WILL! – KAMPAGNE UND EVENTS

In 2013 entwickelte die Berliner Agentur Scholz & Friends Agenda für **ROCK YOUR LIFE!** eine deutschlandweite Plakatkampagne. Auf insgesamt 4500 Plakaten in Köln, Stuttgart, Hamburg und Berlin posierten **ROCK YOUR LIFE!** Mentees an den Arbeitsplätzen ihrer beruflichen Vorbilder - Kai Diekmann, Judith Rakers, Jérôme Boateng und Steffen Hensler.



Die Botschaft: Wer wirklich will und die richtige Unterstützung hat, kann auch unter schwierigen Bedingungen etwas aus seinem Leben machen. Begleitet wurde die Aktion von unserer Roadshow mit ICH-WILL-Events in Hamburg, Berlin und München. Die Abschlussveranstaltung am 09. Oktober in München wurde von der BMW Stiftung Herbert Quandt unterstützt und von Jan Eggert, Leiter Berufsausbildung BMW Group weltweit, feierlich eröffnet.

SEMINARE

Die fachliche Vorbereitung und die kontinuierliche Begleitung der Mentoring-Paare durch **ROCK YOUR LIFE!** wurde im Rahmen des überarbeiteten Qualifizierungsprogramms in 2013 weiter optimiert. Die Schüler werden in die Ausbildung integriert und den Studierenden werden umfassend praxisbezogene Übungen vermittelt. Die Mentoring-Ausbildung besteht aus drei Seminaren mit insgesamt sechs Seminartagen von denen drei Tage zusammen mit dem Mentee besucht werden. Im ersten Seminar (Kick Off) lernen sich Mentor und Mentee kennen und legen gemeinsame Jahresziele fest. Im zweiten Seminar (JobCoach) liegt der Fokus auf der beruflichen Orientierung. Im dritten und abschließenden Seminar (Mein Weg) erarbeiten die Schüler und Studierenden verschiedene Lerntechniken und wenden diese auf konkrete Aufgaben aus ihrem Leben an. 2013 wurden insgesamt 221 Seminartage durchgeführt. Davon verteilen sich 96 Tage auf das **ROCK YOUR LIFE!** Kick Off, 90 Tage auf JobCoach und 26 Tage auf das Dein Weg Seminar. Weiterhin wurden 9 Schülerseminare nach alter Qualifizierungsstruktur durchgeführt.

TRAINER-AUSBILDUNG

2013 haben wir erfolgreich 29 neue **ROCK YOUR LIFE!** Trainer in einem sechsmonatigen Ausbildungskonzept qualifiziert. Dabei wurden die neuen Trainer erstmals von der **ROCK YOUR LIFE!** Akademie ausgebildet. Durch die Ausbildung von „eigenen“ Trainern gewährleisten wir den Vereinen, Studierenden und Schülern eine **ROCK YOUR LIFE!** Mentoring-Ausbildung und machen die Teilnehmer mit den Schlüsselthemen Mentoring, Potentialentfaltung, Berufsorientierung, Motivation und Erfolg vertraut, indem wir ihnen wirksame und inspirierende Tools für ihre Mentoring-Beziehung an die Hand geben.

TRAINER-UMSCHULUNG

Den **ROCK YOUR LIFE!** Trainern, die in den vergangenen Jahren nach der alten Qualifizierungsstruktur ausgebildet wurden, haben wir im Dezember 2013 die Trainer-Umschulung angeboten. An vier Tagen vermittelte die **ROCK YOUR LIFE!** Akademie zehn von unseren Trainern der 1. und 2. Kohorte die Inhalte und Methoden der neuen Qualifizierungsstruktur. Die Trainer haben nun die Möglichkeit die Seminare gemäß unserer neuen Qualifizierungsstruktur zu geben und ihre gesammelte Trainererfahrung weiterhin im **ROCK YOUR LIFE!** Netzwerk einzubringen.

AUSZEICHNUNGEN

Auch im vergangenen Jahr ist es uns gelungen, Akteure aus Zivilgesellschaft und Wirtschaft von unserem Vorhaben zu überzeugen. Dies wird in den Auszeichnungen deutlich, mit denen das **ROCK YOUR LIFE!** Netzwerk sowie die einzelnen Vereine geehrt wurden.

BEN&JERRY'S JOIN OUR CORE CHALLENGE

Die Ben&Jerry's Join Our Core Challenge richtet sich an junge Unternehmer, die durch nachhaltige Business-Konzepte einen Wandel in der Gesellschaft anstrengen. **ROCK YOUR LIFE!** schaffte es in die finale Runde und belegte erfolgreich den zweiten Platz.

DER BERNHARD VOGEL BILDUNGSPREIS

Die Altstipendiaten der Konrad-Adenauer-Stiftung vergeben jährlich den Bernhard Vogel Bildungspreis, um Initiativen und Projekte zu ehren, die einen nachhaltigen Beitrag zur Entwicklung von Jugendlichen leisten. **ROCK YOUR LIFE!** wurde in diesem Jahr für das umfassende Konzept und die Art der Durchführung des Programms mit dem Ehrenpreis ausgezeichnet.

ECHT GUT! EHRENAMTSPREIS BADEN-WÜRTTEMBERG

Die sechs **ROCK YOUR LIFE!** Standorte Konstanz, Heidelberg, Freiburg, Mannheim, Friedrichshafen und Tübingen konnten im vergangenen Jahr den Ehrenamtspreis Baden-Württemberg in der Kategorie „Junge Aktive“ für sich entscheiden. Sinn des Preises ist es, bürgerschaftliches Engagement zu ehren und den Ehrenamtlichen zu danken. Das Preisgeld von 4000€ wurde unter den Standorten aufgeteilt und kommt so 500 Mentoring-Paaren zu Gute.

EHRENAMTSPREIS DER STADT KÖLN

Auch der **ROCK YOUR LIFE!** Standort Köln wurde in 2013 mit einem Ehrenamtspreis ausgezeichnet. Aus 161 Vorschlägen wurde unter anderem der Kölner Verein ausgewählt und von der Stadt Köln im Rahmen ihres 14. Ehrenamtstages mit der Auszeichnung und 1.000€ Preisgeld geehrt.

SPARKASSENWETTBEWERB „175 PROJEKTE FÜR BOCHUM“

Mit einem spannenden Endspurt und dank zahlreicher Unterstützer in den sozialen Medien gelang es **ROCK YOUR LIFE!** Bochum Ende 2013 innerhalb weniger Stunden 16 Plätze bei dem Online-Voting des Wettbewerbs „175 Projekte für Bochum“ der Sparkasse gut zu machen und sich damit als eines von 50 ausgezeichneten sozialen Projekten ein Preisgeld von 1.750€ zu sichern. Mit dem Preis wurden Initiativen geehrt, die etwas in der Stadt Bochum bewegen.

STUDIERENDENPREIS DER WWU MÜNSTER

Der **ROCK YOUR LIFE!** Standort Münster wurde Anfang 2013 mit dem Studierendenpreis für außergewöhnliches studentisches Engagement der Westfälischen Wilhelms-Universität Münster ausgezeichnet. Im Rahmen des Neujahrempfangs der Universität nahm der Vereinsvorsitzende stellvertretend für alle Rocker in Münster den mit 7.500€ dotierten Preis entgegen.

BIG FM INTEGRATIONSPREIS

Die nachhaltige Förderung des interkulturellen Zusammenlebens von Kindern und Jugendlichen steht beim Integrationspreis des Radiosenders für junge Menschen im Mittelpunkt. Für sein Engagement in diesem Bereich wurde **ROCK YOUR LIFE!** Ulm/Neu-Ulm im Rahmen einer großen Feier mit dem 3. Platz und 1.000€ Preisgeld ausgezeichnet.

ÖRG-HOGEN-STUDENTS AWARD WITTEN

ROCK YOUR LIFE! Witten erhielt 2013 den Jörg-Hogen-Students Award für das besondere Engagement der Studierenden. Die beiden Vorsitzenden nahmen den mit 2.500€ dotierten Preis bei einem Treffen des Universitätsvereins Witten/Herdecke entgegen. Der Universitätsverein, eine Alumniorganisation ehemaliger Studierender und Mitarbeiter der Universität, fördert mit dem Preis besondere Projekte, die den Grundwerten der Universität verpflichtet sind: „Nach Wahrheit streben, zur Freiheit ermutigen, soziale Verantwortung fördern“.



SKALIERUNG

ROCK YOUR LIFE! Schweiz

Im Juli wurde die **ROCK YOUR LIFE!** Schweiz GmbH gegründet. Um der Individualität des Schweizer Bildungssystems zu begegnen, gibt es mit der **ROCK YOUR LIFE!** Schweiz GmbH einen eigenen Dachverband, der Stück für Stück die Standorte in der Schweiz aufbauen wird. Direkt nach der Gründung konnte sich **ROCK YOUR LIFE!** Schweiz unter die Top Ten des Social-Entrepreneur-Wettbewerbes seif qualifizieren. Im November ging die erste Kohorte Mentoring-Paare mit über 20 Schülern an den Start.

3.3 Wirkungen (Outcome)

2013 veröffentlichten wir eine Wirksamkeitsstudie, welche die Ergebnisse der ersten bundesweiten Evaluation seit unserer Gründung in 2010 darstellt. Mit Online- und paper based Fragebögen wurden 517 Teilnehmer (Schüler + Studierende) über verschiedene Aspekte der Mentoring-Beziehung befragt.

Über 80 % der Schüler gaben an, sich dank **ROCK YOUR LIFE!** mit der eigenen Zukunft beschäftigt zu haben. 65,2 % haben sich über ihre Möglichkeiten nach der Schule informiert und 63,8 % sagen, dass sie durch ihren Mentor wissen, worin sie gut sind.

Auch in Bezug auf das Selbstbewusstsein (49,7 %), die Kommunikationsfähigkeit (51,7 %) und den Umgang mit Problemen (52,98 %) hat **ROCK YOUR LIFE!** bzw. der Mentor eine positive Wirkung erreichen können. Gleichzeitig geben 40,33 % der Schüler an, durch **ROCK YOUR LIFE!** mehr Spaß an der Schule zu haben und 39,23 % bessere Schulnoten zu haben. Die größte Wirkung bei Studierenden wird in puncto Einstellung gegenüber Hauptschülern erreicht: Knapp 80 % bemerken, dass sich ihre Einstellung positiv verändert hat. 75,26 % geben an, dass sich ihr Umgang mit Jugendlichen verbessert hat. 68,75 % glauben, die (gesellschaftliche) Realität nun besser einschätzen zu können. Dinge selbst in die Hand zu nehmen taucht sowohl für Studierende als auch für Jugendliche unter den fünf wichtigsten Veränderungen auf. Studierende arbeiten vor allem an ihrer Kommunikationsfähigkeit (57,22 %) und ihrer Empathie in Konfliktsituationen (50,78 %).

Die Ergebnisse stimmen uns zuversichtlich: Schüler und Studierende deutschlandweit sind zufrieden mit unserem Angebot, sie haben das Gefühl sich weiterzuentwickeln und bewerten **ROCK YOUR LIFE!** insgesamt positiv. Gleichzeitig gibt uns die Studie nützliches Feedback für die Weiterentwicklung des **ROCK YOUR LIFE!** Programms.

3.4 Evaluation und Qualitätssicherung

Durch die dezentrale Struktur und Ehrenamtsbasis des **ROCK YOUR LIFE!** Netzwerkes ist die Sicherung der Qualität des Programms eine zentrale Aufgabe der **ROCK YOUR LIFE!** gGmbH. Im folgenden Abschnitt werden unsere Maßnahmen zur Sicherung der Qualität unseres Programms beschrieben.



3.4.1. Forschung und Weiterentwicklung

ROCK YOUR LIFE! wurde in den vergangenen zwei Jahren evaluiert: Die Wirksamkeitsstudie 2012 und die Magisterarbeit „Coaching von Hauptschülern durch Studenten – Prozess- und Wirkungsanalysen im **ROCK YOUR LIFE!** Programm“ von Eva Dirr (LMU, München) haben uns wertvolle Impulse zur Programmweiterentwicklung gegeben.

Aufbauend auf den Ergebnissen der Studien wird das begleitende Qualifizierungsprogramm fortlaufend angepasst und legt so einen größeren Fokus auf den Übergang Schule – Beruf. Dabei werden seit dem Herbst 2013 nicht nur Studierende ausgebildet, sondern alle teilnehmenden Schüler erhalten professionelle Seminare. Dabei unterstützen unsere Trainer die Mentoren und Mentees in der Potentialanalyse und Berufsorientierung durch ein einzigartiges JobCoach-Training. Dadurch können wir sicherstellen, dass alle Schüler die richtigen Tools an die Hand bekommen, um ihren persönlichen Übergang ins Berufsleben pro-aktiv zu gestalten. Gleichwohl begleiten unsere Trainer die Tandems in der Findungsphase und können schon am Anfang der Beziehung dafür sorgen, dass die Weichen für eine wirksame Beziehung gestellt sind.

Seit dem Start der neuen Qualifizierung im Oktober 2013 haben wir insgesamt 254 Evaluierungen erhalten – davon 204 von Studierenden und 50 von Schülern.

Bemerkenswert sind die Bewertungen in der Kategorie „Das Seminar macht mir Spaß“

(\bar{x} 3,51) und „das Seminar motiviert mich“ (\bar{x} 3,38).² Auch kommen unsere Trainer sehr gut an. Diese wurden in der Kategorie „Der Trainer rockt“ mit durchschnittlich 3,60 bewertet.

Herausstechend war auch, dass alle teilnehmenden Schüler Dankbarkeit empfinden, einen **ROCK YOUR LIFE!** Mentor an ihrer Seite zu haben (\bar{x} 4,00).

Das kritische Feedback hat uns klar aufgezeigt, an welchen Stellen wir uns noch verbessern können. Auf dieser Grundlage haben wir die Seminarlänge für den gemeinsamen Tag mit Schülern verkürzt. Um darüberhinaus noch bessere Entwicklungsmöglichkeiten für Schüler im Seminar zu ermöglichen, haben wir die Rolle des Mentors angepasst. Insofern wird nun besonders darauf geachtet, dass Mentor und Mentee sich auf Augenhöhe und in gleichberechtigter Weise begegnen.

Die teilnehmerbasierte Seminarevaluation ist ein wichtiges Tool, mit dem wir regelmäßig unsere Seminarinhalte mit dem Bedarf der Mentoring-Paare abgleichen können.

3.4.2. TOOLBOX Evaluation

Kontinuierliche Evaluation ist essentiell für die Weiterentwicklung von **ROCK YOUR LIFE!** und Voraussetzung für eine stringente Ausrichtung des Programms auf Wirksamkeit. Gleichzeitig steht diese Anforderung im Konflikt mit der dezentralen und ehrenamtlichen Struktur.

Um die Arbeit für die ehrenamtlichen Teilnehmer und Organisatoren möglichst einfach zu halten und trotzdem aktuelle und umfangreiche Daten zu erheben, wurde 2012 das Konzept der TOOLBOX Evaluation eingeführt. Die TOOLBOX ist ein digitaler Werkzeugkasten mit allen Dokumenten, Anleitungen und Methoden, die zum regelmäßigen Reporting und zur Wirksamkeitsmessung genutzt werden. Die TOOLBOX bildet dabei das Fundament für das Bachelor of Life-Zertifikat, das den Teilnehmern im Anschluss an die Mentoring-Beziehung überreicht wird. Aufbauend auf drei Evaluationen an unterschiedlichen Zeitpunkten der Beziehungen, stellt das Zertifikat den Nachweis jeder individuellen Mentoring-Beziehung dar.

3.4.3. Seminarevaluation

Neben der oben beschriebenen kontinuierlichen Evaluation der Mentoring-Beziehungen werden alle Seminare durch die Teilnehmer evaluiert. Durch die Evaluation der Seminare können wir einerseits die Relevanz und Nützlichkeit der Inhalte für die Mentoring-Beziehung überprüfen. Andererseits erstellen wir aufbauend auf den Evaluationen persönliche Bewertungen für unsere Trainer. Diese individuellen Auswertungen bieten nicht nur eine Übersicht über

² Auf einer Skala von 1-4: 1=stimme überhaupt nicht zu, 2=stimme eher nicht zu, 3=stimme eher zu, 4=stimme vollkommen zu

die Qualität der eigenen Seminare, sondern weisen auch konkrete Verbesserungsvorschläge auf. Dadurch möchten wir im selben Schritt Entwicklungsmöglichkeiten für unsere Trainer aufzeigen und einen kontinuierlichen Verbesserungsprozess fördern, in dem wir neben der Evaluation zweimal jährlich Eins-zu-Eins Trainergespräche anbieten.

3.4.4. Trainer-Management

Die Qualifizierung ist das wichtigste Tool der **ROCK YOUR LIFE!** gGmbH, um bundesweit gleiche Qualitätsstandards für die Teilnehmer in unserem ehrenamtlichen Netzwerk zu gewährleisten.

Um diesem Stellenwert gerecht zu werden, wurde das Trainer-Management erheblich professionalisiert. In der Zentrale wurde im vergangenen Jahr eine neue Stelle für das Trainer- und Qualifizierungsmanagement eingerichtet. Seit April 2013 ist Madlen Petzsche für diesen Bereich zuständig und koordiniert alles rund um die Trainer, Seminareinsätze, Trainerausbildung, Fortbildungsmaßnahmen für das Netzwerk, die Seminarevaluation und kontinuierliche Weiterentwicklung des Programms.

Unsere Mitarbeiterin stellt die Schnittstelle zwischen Vereinen und Trainern dar und ist in Seminarangelegenheiten die erste Ansprechpartnerin für beide Seiten. Hier kommt das Feedback zur Qualifizierung zusammen, die Abläufe und Prozesse werden professionalisiert, das Programm weiterentwickelt und somit die Qualität unserer Arbeit gesteuert.



ICH WILL

KAI DIEKMANN WERDEN.

Ob Chefredakteur oder Bürokaufmann - ROCK YOUR LIFE! hilft jungen Menschen, ihre Talente zu entdecken und Potenziale zu entfalten. Wir qualifizieren Studierende als Coaches, die Schüler individuell begleiten. Auch für Unternehmen gibt es vielfältige Möglichkeiten, mit ROCK YOUR LIFE! zusammenzuarbeiten. Erfahren Sie mehr unter

rockyourlife.de



4. WEITERE PLANUNG UND AUSBLICK

Gemeinsam mit den Gründern und in Absprache mit dem Beirat startete die Geschäftsführung im November 2012 in die Planung der Strategie 2013-2015. Der Fokus der Strategie 2013-2015 liegt auf der Förderung der nachhaltigen Aufstellung des **ROCK YOUR LIFE!** Netzwerkes.

4.1. Planung und Ziele

ROCK YOUR LIFE! lebt von der dezentralen Aufstellung. Der sozialunternehmerische Ansatz, der Verantwortungsbewusstsein und Leadership vor Ort stärkt und gleichzeitig professionelle Strukturen schafft, wird durch unser deutschlandweites Netzwerk effektiv umgesetzt. Unser Netzwerk ermöglicht Austausch, Mitbestimmung und effizientes Wissensmanagement zwischen den Standorten. Gleichzeitig wird die natürliche Fluktuation unserer studentischen Organisation vor Ort dadurch ausbalanciert, dass die Verbindlichkeit des Engagements betont und verschiedene Qualifizierungsmaßnahmen für Nachfolger angeboten werden.

Um das Programm deutschlandweit stabil aufzustellen und die vollständige Umsetzung des Programms mit allen Programmbestandteilen zu gewährleisten, ist eine solide Finanzierungsstruktur der lokalen Standorte und gGmbH notwendig. Die Unterstützung beim Fundraising, die Vermittlung von Partnern, sowie der standortübergreifender Austausch von Best Practice sind entscheidende Faktoren.

4.2. Routinen & Professionalisierung

Die Stärke von **ROCK YOUR LIFE!** baut auf die Vielfalt, Motivation und Engagement der ehrenamtlichen Mentoren, Gründer und Organisatoren. Die Ehrenamtlichen organisieren in ihrer Funktion Seminare, Matchings, Unternehmertage und Arbeitsplatzbesichtigungen. Es ist die Aufgabe der Zentrale diesen Prozess zu unterstützen, alle Gründer auf die Aufgaben vorzubereiten und die Standorte so zu entlasten, dass sich die Studierenden auf das Wesentliche konzentrieren können. Die gGmbH ist Dienstleister und Moderator eines Netzwerkes, das sein Potential aus seinem Facettenreichtum schöpft. Diese Entwicklung wird dadurch unter-

strichen, dass wir ab 2014 vermehrt in regionale Betreuungsstrukturen – sogenannte Regio-Rocker – investieren und erstmals in NRW unser Netzwerk gezielt vor Ort ausbauen werden.

4.3. Entwicklungspotenziale und Chancen

Als Schwerpunktthemen haben wir die Entlastung der Ehrenamtlichen, die kontinuierliche Qualitätssicherung und Wirksamkeit identifiziert.

Diese Themen ermöglichen uns, den eingeschlagenen Wachstumspfad auch in den kommenden Jahren weiter zu verfolgen. Es ist unser erklärtes Ziel, jährlich um zehn Standorte zu wachsen (2013: 10). Mit der Expansion in die deutschsprachige Schweiz in 2013 und erhebliche Wachstumsmöglichkeiten in Deutschland durch verstärkten regionalen Ausbau sind wir überzeugt, diesen Plan erfolgreich umzusetzen. Durch RegioRocker sind wir in der Lage, gezielte Kooperationen mit bereits vor Ort verankerten Initiativen, städtischen Einrichtungen oder den Universitätsleitungen aufzubauen, um unser Netzwerk weiter auszubauen. Darüber hinaus erlaubt die verstärkte Präsenz in einer Region, dass wir unsere Ehrenamtlichen noch besser unterstützen können. Dabei ist es unser Ziel, unsere Standorte dahingehend zu begleiten, noch mehr Schüler pro Jahr zu erreichen und so das Potential unserer Standorte voll auszuschöpfen (Tiefenskalierung). Hier hilft es, dass der RegioRocker die Standorte auch explizit beim lokalen Fundraising unterstützen kann, um die Standorte finanziell auf sichere Beine zu stellen.

Um das Thema Wirksamkeit und die Maßnahmen der TOOLBOX Evaluation entsprechend ihres Stellenwertes in der Organisation zu verankern und zu vertiefen, wird das Team der gGmbH seit dem Frühjahr 2014 durch einen Social Impact Guru ergänzt. Als Evaluationsbeauftragte wird Eva Dirr das Thema Evaluation im Netzwerk stärken und den Ehrenamtlichen als Expertin zur Seite stehen.

4.4. Risiken

ROCK YOUR LIFE! steht vornehmlich vor zwei großen Herausforderungen. Die finanzielle Situation der **ROCK YOUR LIFE!** gGmbH ist weiterhin abhängig von Großspendern. Um die Finanzierung auf sichere Beine zu stellen und die notwendigen personellen Ressourcen für die oben genannte Professionalisierung aufzubauen, konzentriert sich die gGmbH einerseits auf den Ausbau der lokalen Standorte und andererseits auf die Vertiefung der bestehenden Kooperationen. So wurden alle bestehenden Förderungen 2013 verlängert und zum Teil erstmals auf mehrere Jahre ausgebaut. Außerdem wurde der erste langfristige Fördervertrag geschlossen.

Gleichzeitig steht **ROCK YOUR LIFE!** vor der Herausforderung, die Qualität des Programms bundesweit zu sichern. Die lokalen Standorte werden von ehrenamtlich tätigen Studierenden organisiert. Durch die Abhängigkeit von der Leistungsbereitschaft der lokalen Akteure und hohen natürlichen Fluktuation der Organisationsteams ist es essentiell, geeignete Strukturen, Prozesse und Angebote zu finden, um die Qualität nachhaltig zu sichern. Neben der Etablierung von Qualitätsstandards und dem Ausbau des Trainer-Managements ist die Ausbildungsstruktur das zentrale Mittel unseres Qualitätsmanagements, die auch in den kommenden Jahren kontinuierlich ausgebaut werden wird. Um diesen Herausforderungen gerecht zu werden, wird das Trainermanagement auf eine 80% Stelle ausgeweitet.

NIGIRI 2 STK NEW STYLE	SPECIALS	SAKE 8cl
BEEF CEVICHE 8,00	ONO BAR TEMPURA ROLL TUNATATAR, LACHS CRABMEAT 11,00	SAKETASTING 12,00
LACHS TERIYAKI SPICY SAUERRAHM 6,00	GEBRANNTES LACHSSASHIMI	HANA ANAKA 6,50
GRILLED TUNA MENTSUJU, SHISO 7,50	OXALLS, TOBIKKO PETERSWENDEL 13,50	OZEKI JUNMAI PURE 5,50
		OZEKI JUNMAI DAIGINGO 6,50
		SHIROKU SPARKLING YUZU 8,00



ICH WILL STEFFEN HENSSELER WERDEN.

Ob Gourmetkoch oder Hotelfachmann - ROCK YOUR LIFE! hilft jungen Menschen, ihre Talente zu entdecken und Potenziale zu entfalten. Wir qualifizieren Studierende als Coaches, die Schüler individuell begleiten. Auch für Unternehmen gibt es vielfältige Möglichkeiten, mit ROCK YOUR LIFE! zusammenzuarbeiten. Erfahren Sie mehr unter

rockyourlife.de



5. ORGANISATIONS- STRUKTUR

Die **ROCK YOUR LIFE!** gGmbH stellt für die Vereine im Rahmen eines Social Franchise das Konzept, inhaltliche Unterstützung, sowie andere Leistungen (z. B. IT-Plattformen) bereit. Die Kommunikation mit den Standorten wird über Standortbesuche, telefonische Standortgespräche (quartalsweise), regelmäßige Newsletter, sowie per Mail und Telefon geführt.

5.1. Personalstruktur (Stand Dez. 2013)

- **Gesellschafter:** Stefan Schabernak, Elisabeth Hahnke, Christina Veldhoen, BonVenture II GmbH & Co. KG
- **4,6 Hauptberufliche**
- **1 FSJ'erin**
- **1 Honorarkraft**
- **Ehrenamtliche:** ca. 2.000

Die Gründer von **ROCK YOUR LIFE!** haben in den vergangenen Jahren viel Zeit und Energie in das Programm und dessen Skalierung gesteckt. Ausgehend von Friedrichshafen haben Elisabeth Hahnke, Christina Veldhoen und Stefan Schabernak ein Netzwerk geschaffen, in dem motivierte und engagierte Studierende aus ganz Deutschland an einer gemeinsam Vision für unsere Gesellschaft wirken können. Um mehr Schülern die Teilhabe an **ROCK YOUR LIFE!** zu ermöglichen und weitere Zielgruppen zu erreichen, gründeten Elisabeth Hahnke und Stefan Schabernak die **ROCK YOUR LIFE!** Akademie. Damit die Akademie im Sinne von **ROCK YOUR LIFE!** professionell geführt und das Kernprogramm somit nachhaltig gestärkt wird, wurde ein Wechsel der Geschäftsführung der **ROCK YOUR LIFE!** gGmbH beschlossen.

Mit frischen Impulsen und einem klaren standortbezogenen Fokus übernahmen Philip Ihde und Lena-Carolina Eßer 2013 die Geschäftsführung. Beide haben **ROCK YOUR LIFE!** Erfahrung in München und Passau sammeln können. Als Mitgründer und ehemalige Vorsitzende von **ROCK YOUR LIFE!** Standorten ergänzen sie das Team der gGmbH durch ihre ganz eigenen Sichtweisen, die sich ebenfalls in der Strategie der nächsten Jahre widerspiegelt. Diese neue Konstellation erlaubt es Elisabeth Hahnke und Stefan Schabernak dem **ROCK**

YOUR LIFE! Netzwerk erhalten zu bleiben und dem Kernprogramm und der neuen Geschäftsführung mit ihren langjährigen Erfahrungen auch in Zukunft zur Seite zu stehen.

Im folgenden Abschnitt stellen sich die beiden neuen Geschäftsführer vor:



Lena-Carolina Eßer

„Ich bin überzeugt, dass jeder Mensch Talente, Potentiale und Stärken hat, die nur darauf warten, beachtet und gefördert zu werden. **ROCK YOUR LIFE!** bietet allen Beteiligten, Schülern, Studierenden, sowie Partnern und Unternehmen die Chance, sich und Anderen positiv zu begegnen und so zu mehr Bildungsgerechtigkeit und Toleranz beizutragen.“

Lena-Carolina Eßer studierte zuvor in Passau den Masterstudiengang International Business and Cultural Studies mit Schwerpunkt Marketing und ist Mitgründerin des Passauer Standortes, bei dem sie bis Mai 2012 Vorsitzende war. Seit September 2012 kümmert sich Lena um die Vernetzung und Kommunikation zwischen den Standorten und der gGmbH, sowie um die regionalen und deutschlandweiten Events und die Weiterentwicklung des Programms.

Philip Ihde

“Seit vier Jahren bin ich Feuer und Flamme für **ROCK YOUR LIFE!**. Seit der Gründung von **ROCK YOUR LIFE!** München bekomme ich hautnah mit, wie wir lokal und deutschlandweit wachsen und uns entwickeln. Wir haben so viele neue tolle Standorte dazu gewonnen, so viele engagierte Freiwillige in ganz Deutschland und einen Spirit, der nur so vor Motivation und Energie strotzt. Ich bin stolz, diesen Weg nun hauptberuflich weiter gehen zu können und meine Ideen und Vorstellung mit diesem einzigartigen Netzwerk teilen zu können.“

Parallel zu seinem Studium der technologie- und managementorientierten Betriebswirtschaftslehre an der Technischen Universität München, gründete Philip Ihde 2010 den Münchner Standort und war dort bis Frühjahr 2012 Vorsitzender. Er war ebenfalls Mentor der ersten Münchner Kohorte und arbeitete nebenbei bei der BMW Group in München, Peking und New York. Seit April 2013 übernimmt er in der **ROCK YOUR LIFE!** gGmbH die Bereiche Netzwerk, Finanzen und Kommunikation.

Die Geschäftsführung wird in ihren Aufgaben von einem engagierten Team unterstützt.



von links nach rechts:

Madlen Petzsche, Philip Ihde, Eva Dirr, Lena-Carolina Eßer, Veronika Nagelschneider, Alisa Wieland und Anna Ristau

Madlen Petzsche hat Kulturwissenschaften in Tübingen studiert und dort den **ROCK YOUR LIFE!** Standort mitgegründet. Seit April 2013 ist sie in der **ROCK YOUR LIFE!** gGmbH für die Trainerkoordination zuständig. Zudem koordiniert sie die Seminare und konzipiert Workshops für die Vereine.

Laura Dorn hat Betriebswirtschaftslehre und Internationales Recht studiert und arbeitete seit März 2013 als Assistenz der Geschäftsführung. Darüber hinaus übernahm sie die Aufgaben in den Bereichen Kommunikation, Buchhaltung, Veranstaltungs- und Wissensmanagement. Sie hat die **ROCK YOUR LIFE!** gGmbH zum Mai 2014 verlassen.

Alena Lagmöller absolvierte bis September 2014 für 12 Monate ein Freiwilliges Soziales Jahr Kultur bei der **ROCK YOUR LIFE!** gGmbH. Sie hat das Team unterstützt in den Bereichen Fundraising, Event-Management und interne Kommunikation.

Julian Amon ist Student der Zeppelin Universität. Während seines 2,5 monatigen Praktikums im Sommer 2013 hat er das Team in den Bereichen Fundraising und Kommunikation unterstützt.

Philip Hanke studiert Medieninformatik an der Ludwig Maximilians Universität in München. Als freier Mitarbeiter ist er zuständig für den bundesweiten IT-Support und Web-Entwicklung.

Jennifer Eurich war bis April für die Durchführung und Auswertung der **ROCK YOUR LIFE!** Wirksamkeitsstudie 2012 verantwortlich.

Nach der Berichtsperiode neu dazugekommen sind folgende rockigen Teammitglieder:

Eva Dirr ist als Social Impact Guru seit April 2014 für die Wirksamkeitsmessung die TOOLBOX Evaluation verantwortlich. Mit ihrem Magisterabschluss in Pädagogik und mehrjähriger Erfahrung in empirischer Bildungsforschung unterstützt sie die Evaluationsbeauftragten der Standorte in der Messung unserer Wirkung.

Anna Ristau ist seit April 2014 als RegioRocker NRW für das Standortmanagement in Nordrhein-Westfalen zuständig. Von Düsseldorf aus unterstützt sie unsere elf Standorte bei der Strategie, Umsetzung und Qualitätssicherung.

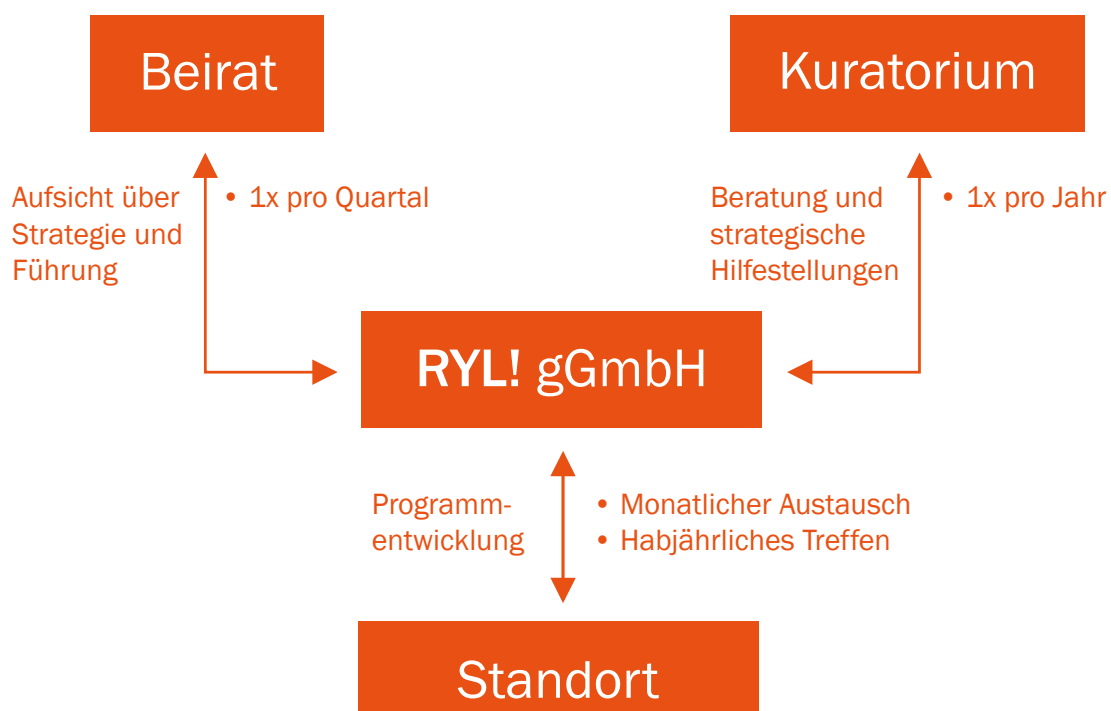
Alisa Wieland ist seit März 2014 als Projektheldin für den Zukunftskick mit PENNY zuständig und unterstützt die neun Standorte bei der Umsetzung des Projektes.

Veronika Nagelschneider hat Sustainable Resource Management studiert und ist die Nachfolgerin von Laura Dorn. Im April 2014 hat sie die Aufgaben der Asisstenz der Geschäftsführung übernommen.

Camillo von Haugwitz hat im September 2014 im Rahmen seines Freiwilligen Sozialen Jahres Kultur die Aufgaben von Alena Lagmöller übernommen.

Ulrich Fourier studiert Informatik an der Technischen Universität München und ist als freier Mitarbeiter seit Januar 2014 für die System Administration zuständig.

5.2. Governance



Die folgenden Gremien machen die Governance-Strukturen des **ROCK YOUR LIFE!** Netzwerkes aus:

STANDORTRAT

Da das Standortnetzwerk weiter wächst, wird es entscheidend, dass die Standorte ein geregeltes Mitspracherecht in der Entwicklung des Programms erhalten. Bei über 40 Standorten wird die Diskussion und strategische Mitarbeit auf den **ROCK YOUR LIFE!** Events schwieriger und auch in der Entwicklungsphase vermehrt Input aus den Standorten benötigt wird, wurde 2013 ein Standortrat ins Leben gerufen. Das Ziel ist es, die Standorte vermehrt in einen Co-Creation Prozess einzubinden und frühzeitig an der Gestaltung neuer Elemente im **ROCK YOUR LIFE!** Programm zu beteiligen. Der Standortrat besteht aus max. 10 Standortvertretern. Die Standorte wählen pro Cluster (Norden, Westen, Mitte, Osten, Süden) jeweils Vertreter für ein Jahr.

BEIRAT

Unser Beirat ist das zentrale Aufsichtsgremium der **ROCK YOUR LIFE!** gGmbH. Wir sind dankbar für die Unterstützung unseres Beirats, zu dem der soziale Venture Capital Fond BonVenture, Christoph Lukaseder von der Strategieberatung Booz & Company und Ulrich Dehner von den Konstanzer Seminaren gehört. Unsere Beiräte begleiten uns bereits seit mehreren Jahren und stehen als zuverlässige Partner an unserer Seite. Mit Ihrer Erfahrung und Expertise unterstützen sie die gGmbH beim Wissensaufbau und schaffen nachhaltige Strukturen für das gesamte **ROCK YOUR LIFE!** Netzwerk. Der Beirat beaufsichtigt die Arbeit der gGmbH und eröffnet durch eine neutrale Sichtweise neue Perspektiven. Im Dezember 2013 verließ Ulrich Dehner unseren Beirat. Anseinerstatt wurde Stefan Schabernak, **ROCK YOUR LIFE!** Gründer, Mitglied im Beirat.

KURATORIUM

Das Kuratorium bietet uns qualifizierte Beratung und setzt wertvolle Impulse für die strategische Ausrichtung von **ROCK YOUR LIFE!**. Ein gemeinsames Treffen findet einmal jährlich statt. Zu den Kuratoren gehören Dr. Mark Speich, Geschäftsführer Vodafone Stiftung Deutschland, Markus Hipp, Geschäftsführender Vorstand BMW Stiftung Herbert Quandt, Prof. Dr. Stephan A. Jansen, Gründungspräsident Zeppelin Universität, Markus Bauer, Senior Executive Advisor strategy&, und Dr. rer. pol. h.c. Ernst Susanek, ehemaliger CEO Zeppelin GmbH.

INITIATIVE TRANSPARENTE ZIVILGESELLSCHAFT

Darüber hinaus ist **ROCK YOUR LIFE!** freiwilliges Mitglied der Initiative Transparente Zivilgesellschaft, die von Transparency International Deutschland ins Leben gerufen wurde. Im Rahmen der Initiative veröffentlichen wir auf unserer Homepage aktuelle Informationen (inklusive

Jahresberichte und –abschlüsse, Wirksamkeitsstudie) über unsere Tätigkeit, Strukturen und Finanzierung. Weitere Informationen sind unter www.transparenz.rockyourlife.de erhältlich.

LOKALE KURATORIEN

Über die Strukturen der **ROCK YOUR LIFE!** gGmbH hinaus, haben einige lokale Standorte eigene Governance-Strukturen aufgebaut, um ihrem Engagement die notwendige Professionalität und Netzwerk an die Seite zu stellen. So besitzt zum Beispiel **ROCK YOUR LIFE!** Tübingen e.V. ein eigenen Beirat bestehend aus sieben Personen aus Wirtschaft, Bildung, Politik und Zivilgesellschaft. Die einzelnen Kuratorien können auf den Standortseiten nachgelesen werden.

5.3. Förderer, Partnerschaften und Kooperationen

Unsere Arbeit und die beeindruckenden Ergebnisse unserer Standorte wurden auch in diesem Jahr wieder durch die Unterstützung und den tatkräftigen Einsatz unserer Förderer möglich gemacht. Seit unserer Gründung können wir uns auf die enge Kooperation und Unterstützung der BMW Stiftung Herbert Quandt, der Vodafone Stiftung und der Zeppelin Universitätsgesellschaft verlassen. Wir danken für diese langjährige Partnerschaft und freuen uns auf die weitere Zusammenarbeit.



2013 konnten wir uns über die wiederholte Förderung der Karl-Schlecht-Stiftung und Familie Schlecht freuen. Durch das Engagement der Stiftung und den persönlichen Einsatz von Frau Schlecht können wir auch in diesem Jahr eine weitere starke Trainer-Kohorte ausbilden und unseren Qualifizierungsbereich ausbauen!



In diesem Zusammenhang möchten wir auch die Credit Suisse EMEA Foundation hervorheben, die uns seit 2011 nicht nur finanziell, sondern auch mit ihrem Know-How und wertvollen Erfahrungsschatz unterstützt. Mit einer erneuten Unterstützung wird die Credit Suisse EMEA Foundation die 50% Arbeitsstelle der Evaluationsbeauftragten und zum Teil die Stelle des RegioRockers finanzieren.



Vodafone
Stiftung
Deutschland

In diesem Jahr haben wir unsere Zusammenarbeit mit der Vodafone Stiftung Deutschland ausgebaut. Gemeinsam mit dem Team in Düsseldorf und Berlin haben wir erstmalig den Bereich Qualitätsmanagement geschaffen und ausgebaut. Das Team der Stiftung unterstützt uns darüber hinaus in der Qualifikation unserer Ehrenamtlichen im Bereich Kommunikation.

WÜBBENSTIFTUNG

Wir sind außerdem stolz, ab Anfang 2014 mit der neugegründeten Wübben Stiftung zu kooperieren. **ROCK YOUR LIFE!** freut sich, eins der ersten Projekte des Teams zu sein und vor Ort mit der RegioRocker-Stelle erstmalig eine enge Betreuung der Standorte ermöglichen zu können.



Die Thomas Peters-Stiftung Sonnenseite fördert die **ROCK YOUR LIFE!** gGmbH mit der Übernahme der Personalkosten für Alena Lagmüller, die bei der gGmbH ihr Freiwilliges Soziales Jahr Kultur absolviert. Alena startete am 1. September 2013 ihre neue Aufgabe und unterstützte das Team in den Bereichen Kommunikation, Event-Management und Fundraising. Darüber hinaus trägt die Stiftung die Kosten für den Träger und der begleitenden Seminare.

LEO-LIONS-SERVICE DAY 2013

ROCK YOUR LIFE! war 2013 offizielles Spendenziel des Lions-Leo-Service-Days am 11. Mai 2013. Die Activity-Erlöse aller an diesem Tag beteiligten Lions- und Leo-Club fließen an **ROCK YOUR LIFE!** Die Vision von **ROCK YOUR LIFE!** überzeugte sowohl Leos, als auch Lions. Unsere Freude auf die Zusammenarbeit ist groß und so konnten wir nun für ein Jahr lang etwa 3.100 Leos und etwa 49.000 Lions zu unserem Netzwerk hinzuzählen. Insgesamt wurden über 19.000 Euro an **ROCK YOUR LIFE!** gespendet.

REST-CENT-INITIATIVE HYPOVEREINSBANK

Tausende Mitarbeiter der HypoVereinsbank haben sich bereit erklärt, den Cent-Betrag ihres Nettogehalts zu spenden, anschließend wurde diese Summe von der UniCredit Foundation aufgerundet. Welche Initiativen mit wie viel Geld bekommen, konnten die Mitarbeiter selbst per Online-Voting bestimmen – in diesem Rahmen erhielt **ROCK YOUR LIFE!** im Dezember eine Spende in Höhe von 14.750,50 Euro. Wir freuen uns sehr über diese großzügige Unterstützung und bedanken uns bei der HypoVereinsbank und all ihren Mitarbeitern!

Wir möchten uns auch bei unseren vielen weiteren Partnern bedanken, die mit ihren Ideen, Zeit und Know-How uns nun schon viele Jahre begleiten und prägen!

PARTNER

BMW Stiftung
Herbert Quandt



strategy&
Formerly Booz & Company

Haarhoff
incentives
ONLINESHOPS &
WERBEGESCHENKE
LEVERKUSEN · BERLIN



abouelela
vertrieb & vertriebsqualifizierung

hauserconsulting

LATHAM & WATKINS LLP



6. FINANZEN

Der folgende Abschnitt gibt eine Übersicht über die finanzielle Struktur der **ROCK YOUR LIFE!** gGmbH.

6.1. Buchführung und Bilanzierung

6.1.1. Buchführung

Das Rechnungswesen und die Buchführung werden intern von einer Person geleitet. Dabei wird die **ROCK YOUR LIFE!** gGmbH durch einen externen Dienstleister, die Kanzlei Lutz Beyermann LL.M., Potsdam, unterstützt.

6.1.2. Jahresabschluss

Der Jahresabschluss wurde 2013 von der Kanzlei Lutz Beyermann LL.M., Potsdam, unter Berücksichtigung der deutschen handelsrechtlichen Rechnungslegungsvorschriften und den ergänzenden Bestimmungen unseres Gesellschaftsvertrages erstellt. Die Prüfung des Jahresabschlusses 2013 wird durch Baker Tilly Roelfs, Berlin, durchgeführt.

Die Geschäftsführung hat sich ausführlich mit der Frage der bilanziellen Überschuldung auseinandergesetzt. Zum Zeitpunkt der Bilanzierung lag eine betriebswirtschaftliche Auswertung per 31.05.2014 vor, aus der sich ein vorläufiger Gewinn in Höhe von 223.818,40 Euro ergab. Die weitere Geschäftsentwicklung wurde mit Businessplänen und mehrjährigen Förderzusagen unterlegt, die von einer positiven Fortführungsprognose ausgehen.

6.2. Vermögensverhältnisse

Nachfolgend werden unsere finanzielle Konstitution anhand einer vereinfachten Einnahmen- und Ausgabenrechnung und Vermögensrechnung dargestellt. Der vollständige Jahresabschluss 2013 ist auf unserer Internetseite transparenz.rockyourlife.de erhältlich.

6.2.1. Vermögensrechnung in Euro

Aktiva (Vermögen, Mittelverwendung)	2013	2012	2011
I. Immaterielles Vermögen	1.284,00	1.474,00	1.664,00
II. Sachanlagen	2.507,00	2.897,00	2.773,00
davon Immobilien	0,00	0,00	0,00
III. Finanzanlagen	4.037,90	1.055,31	16.249,87
IV. Forderungen	7.154,09	63.125,21	0,00
davon gegen Mitglieder oder Gesellschafter	0,00	0,00	0,00
V. Liquide Mittel (Kasse, Bankguthaben)	13.732,73	16.014,93	88.648,64
Summe Vermögen	28.715,72	84.566,45	109.335,51

Passiva (Mittelherkunft)	2013	2012	2011
I. Aufgenommene Darlehen	60.000,00	76.639,45	70.000,00
davon von Mitgliedern oder Gesellschaftern	60.000,00	0,00	0,00
II. Verbindlichkeiten aus Lieferungen und Leistungen	9.400,73	1.445,80	9.433,18
III. Sonstige Verbindlichkeiten	6.500	18.869,60	15.968,80
Summe Verbindlichkeiten	75.900,73	96.954,85	95.401,98

Saldo (Vermögen – Verbindlichkeiten)	-45.076,80	-12.388,40	13.933,53
Zweckgebundene Mittel	0,00	0,00	0,00

6.2.2. Einnahmen und Ausgaben in Euro

Einnahmen	2013	2012	2011
1. Erlöse	139.813,49	68.519,38	5.450,00
davon aus öffentlichen Aufträgen	0,00	0,00	0,00
2. Zuwendungen	114.705,85	186.187,66	170.581,04
davon aus öffentlicher Hand (Zuschüsse)	0,00	0,00	0,00
3. Beiträge	0,00	0,00	0,00
3. Sonstige Einnahmen	0,00	0,00	128,35
Summe Einnahmen	254.519,34	254.707,04	176.159,39

Ausgaben	2013	2012	2011
B1. Personalkosten	206.953,78	168.912,96	101.627,91
B2. Sachkosten	158.967,31	109.049,12	87.226,84
3. Finanzierungskosten	4.021,16	4.606,89	1.805,83
4. Steuern	0,00	0,00	33,83
5. Sonstige Ausgaben	2.289,90		
Summe Ausgaben	372.232,15	282.568,97	190.694,41
Saldo	-117.712,81	-27.861,93	-14.535,02

Erläuterung der Erlöse aus nicht öffentlichen Aufträgen: Die Erlöse stammen im Wesentlichen aus Qualifizierungseinnahmen und Jahresbeiträgen der **ROCK YOUR LIFE!** Standorte.

7. IMPRESSUM

ROCK YOUR LIFE! gGmbH

Praterinsel 4
80538 München

GRÜNDER

Elisabeth Hahnke
Stefan Schabernak
Christina Veldhoen

GESCHÄFTSFÜHRUNG

Lena-Carolina Eßer
Philip Ihde

TEAM

Madlen Petzsche
Alisa Wieland
Veronika Nagelschneider
Eva Dirr
Anna Ristau
Camillo von Haugwitz

KONTAKT

Philip Ihde
+49 (0) 89 452 469 101
info@rockyourlife.de

FOTOS

© Moussa Hakal
© Florian Freund
© Studio 314
© Selina Pfrüner Fotografie

Steuernummer 143/237/65120
Amtsgericht München 212 029

ROCK YOUR LIFE! ist wegen Förderung der Jugendhilfe, Erziehung und der Volks- und Berufsbildung, sowie Studentenhilfe nach dem letzten uns zugegangenen Freistellungsbescheid des Finanzamts Friedrichshafen vom 12. Januar 2012 nach § 5 Abs. 1 Nr. 9 des Körperschaftsteuergesetzes von der Körperschaftssteuer und nach § 3 Nr. 6 des Gewerbesteuergesetzes von der Gewerbesteuer befreit.

Der Verein Social Reporting Initiative e.V. (SRI) hat diesen Druck großzügig mit Mitteln des Bundesministeriums für Familie, Senioren, Frauen und Jugend (BMFSFJ) gefördert.

Spendenkonto
Sparkasse Bodensee
IBAN DE 936905000100 24613564
BIC SOLADES1KNZ

Weitere Informationen unter
unterstuetzen.rockyourlife.de